

Järbo
GARN®

91451
MIO



91451. NAISTEN KAULURI/HAME & MYSSY

LANGAT Mio (100% merinovillaa, noin 50 g = 170 m)

NEULETIHEYS

Noin 27-28 s ja noin 34-35 krs sileää puikoilla nro 3 = 10 x 10 cm

Noin 30-31 s palmikkoneuletta (levittämättä) puikoilla nro 3 = 10 x 10 cm

LANKAVAIHTOEHTO Skrällan, Gästrike 2-säik., Järbo 8/4, Nova, Mini Bomull

KOOT Yksi koko

Myssy Noin 54-58 cm (Henkilön mitta)

Kauluri/hame Ympärys: noin 80 cm. **Korkeus/pituus:** noin 50 cm.

LANGANMENEKKI Myssy Noin 100 g (väri 30202) Kauluri/hame Noin 250 g (väri 30202)

PYÖRÖPUIKOT Nro 3, 60 ja 80 cm

TARVIKKEET Apupuikko nro 3

OHJEET

Kavennus (kav): Krs:n alussa: 2 s takareunoista o yhteen.

Krs:n lopussa: 2 s etureunoista o yhteen.

MYSSY

Luo pyöröpuikolla nro 3, 60 cm, 144 s ja neulo joustinneuletta 2 o, 2 n pyöröneuleena noin 6 cm. Seur. krs:lla neulotaan piirroksen mukaan. Kun työ on noin 23 cm, lopeta palmikkokuvio ja neulo vain sileää niillä silmukoilla työ loppuun = raitoja 2 n 6 o.

Kavenna samalla krs:lla näin:

Neulo 2 n yhteen jokaisen nurjan raidan kohdassa krs loppuun = 126 s jäljellä.

Neulo o oikein ja n nurin 3 krs.

Neulo kav-krs näin:

Neulo 2 o yhteen jokaisen oikean raidan alussa krs loppuun = 108 s jäljellä. Neulo o oikein ja n nurin 3 krs.

Neulo kav-krs näin:

Neulo 2 o yhteen jokaisen oikean raidan alussa krs loppuun = 90 s jäljellä. Neulo o oikein ja n nurin 3 krs.

Neulo kav-krs näin:

Neulo yhteen 1 nurja ja jokaisen oikean raidan ens. o, krs loppuun = 72 s jäljellä. Neulo työ loppuun sileää = joka krs oikein. Neulo 3 krs. Seur. krs:lla neulotaan silmukat pareittain yhteen krs loppuun. Neulo 1 krs. Seur. krs:lla neulotaan silmukat pareittain yhteen krs loppuun. Neulo 1 krs. Katkaise lanka ja vedä loppujen s:iden läpi. Päättele hyvin.

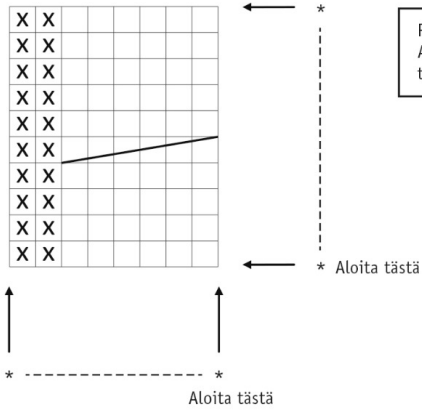
Taita joustinreuna ylös. Myssyn korkeus on noin 23-24 cm, kun reuna on taitettuna.

KAULURI/HAME

Luo pyöröpuikolla nro 3, 80 cm, 272 m ja neulo joustinneuletta 2 o 2 n pyöröneuleena noin 6 cm. Neulo sen jälkeen palmikkoneuletta piirroksen mukaan, kunnes työ on noin 44 cm. Neulo lopuksi joustinneuletta 2 o 2 n 6 cm = yhtä monta krs kuin alussa.

Päätä neuloen joustinneuletta.

91451. Piirros



Piirroksessa on kaikki krs.
Aloita nuolten kohdasta "Aloita tästä",
toista sitten *-*.

91451. Merkkien selitykset

= 0
 = N

= Siirrä 3 s apupuikolle työn eteen,
neulo 3 o, neulo apupuikon s oikein.

Vihjeeksi

Kysymysmerkkien välttämiseksi: Lue ohje huolellisesti läpi ennen kuin aloitat työsi.

Neuletiheys: Neulo tai virkkaa aina aluksi koetilkkua suositusten mukaan. Jos tiheys ei täsmää, kokeile vaihtaa ohuempiin tai paksumpiin puikkoihin tai koukkuun.

Merkkia koko, jota olet neulomassa tai virkkaamassa, niin ohjeen seuraaminen on helpompaa.

Kaavio: Kaavion seuraaminen on helpompaa, kun laitat viivoittimen sen rivin alle mitä olet neulomassa tai virkkaamassa.

Väljyys vaatteissa vaihtelee riippuen vaateen tyypistä ja muodosta. Oikean koon löytämiseksi suosittelemme että ensin mittaat itsesi, ja päätät sitten minkä koon teet riippuen siitä miten paljon liikkumavaraa ja väljyyttä haluat. Kaavapiirroksista näet valmiin vaateen mitat.

Kirjoneule: Jos neulot useamman kuin 3-4 silmukkaa yhdellä värillä, kierrä toinen lanka toisen ympäri työn takana, niin työn taakse ei muodostu pitkiä langanjuoksuja.

Pingotus ja pesu: Lanka saattaa päästää väriä, jos se pysyy kosteana pitkään. Ole erityisen varovainen, kun pingotat ja peset vaatekappaleita, joissa on käytetty vahvoja kontrastivärejä. Kostuta työ, mieluiten suihkupullon avulla, ja purista varovasti ylimääräinen vesi pois rullaamalla vaate pyyheliinaan. Aseta vaate kuivumaan vaakatasoon kuivalle alustalle ja pingota oikeisiin mittoihin.

Lyhenteet

NEULOMINEN

cm:n = senttimetrin, **etukpl** = etukappale, **kaksoisyliv** = kaksoisylivetokavennus, **kav** = kavennus, **k-o** = kiertäen oikein, **krs** = kerros, **krs:n** = kerroksen, **krt** = kertaa, **lis** = lisäys, **lk** = langankierto, **ns** = nurja silmukka/nurjat silmukat, **o** = oikea silmukka/oikeat silmukat, **p** = puikko/puikot, **reunas** = reunasilmukka, **sileä** = sileä neule, **s** = silmukka/silmukat, **seur** = seuraava, **s-kaari** = silmukkakaari, **takakpl** = takakappale, **yliv** = ylivetokavennus, **2-kav** = kaksoiskavennus

VIRKKAUS

cm:n = senttimetrin, **etukpl** = etukappale, **kav** = kavennus, **kjs** = ketjusilmukka, **kjs-kaari** = ketjusilmukkakaari, **krs** = kerros, **krt** = kerta/kertaa, **krs:n** = kerroksen, **ks** = kiinteä silmukka/kiinteät silmukat, **lis** = lisäys, **lk** = langankierto, **puolip** = puolipylväs, **p** = pylväs, **pp** = pitkäpylväs, **p-ryhmä** = pylväsryhmä, **ps** = piilosilmukka, **reunas** = reunasilmukka, **seur** = seuraava, **s** = silmukka/silmukat, **takakpl** = takakappale