

Järbo
GARN®



91389
MIO



91389. KASTEPEITTO

LANGAT Mio (100% merinovillaa, noin 50 g = 170 m)

NEULETIHEYS Noin 27-28 s x 36-37 krs sileää puikoilla 3 = 10 x 10 cm

LANKAVAIHTOEHTO Skrållan, Gästrike 2-säik., Järbo 8/4, Nova, Mini Bomull

KOKO Noin 90 * 60 cm

LANGANMENEKKI

Pohjaväri Noin 350 g väri 30201 (valk.)/väri 30212 (turkoosi)

Kuvioväri Noin 200 g väri 30211 (roosa)/väri 30201 (valk.)

PYÖRÖPUIKKO Nro 3 (60 cm)

OHJEET

Tämä peitto on tarkoitettu henkilökohtaiseksi kaste- tai syntymälahjaksi ja siksi siihen neulotaan nimi ja syntymäpäivä. Ohjeen mukana on kirjain- ja numeromallit. Parhaan lopputuloksen saat näin: Piirrä nimi ja päivämäärä ruutupaperille. Jokaisen numeron/kirjaimen välissä tulee olla 2 silmukkaa vuosiluvun/päivämäärän/sanan/nimen sisällä ja 6 silmukkaa niiden välillä. Kokonaissilmukkamäärä, jolle nimi ja päivämäärä sijoitetaan, on 147 s. Kun olet piirtänyt nimen ja päivämäärän, aseta ne keskelle ja loppuista silmukoista puolet niiden molemmin puolin.

PEITTO

Luo 306 silmukkaa pyöröpuikolla nro 3, valkoisella tai vaaleansinisellä langalla. Sulje työ ja jatka pyöröneuleena.

HUOM! Aseta merkki krs:n alkuun.

Krs 1: *1 o, 1 n* toista *-* krs loppuun.

Krs 2: *1 n, 1 o* toista *-* krs loppuun.

Nämä kaksi krs muodostavat helmineuleen. Neulo vielä 6 krs helmineuletta.

Silmukat 1-3, 151-156 ja 304-306 neulotaan jatkossa AINA helmineuletta.

Neulo sileää kirjoneuletta piirrosten mukaan (mutta jatka helmineuletta yllä olevan mukaan).

Piirroksat sijoitetaan näin:

Piirros A1, B1, C1 ja D1: Silmukat 4-33

Piirros A2, B2, C2 ja D2: Silmukat 34-63

Piirros A3, B3, C3 ja D3: Silmukat 64-93

Piirros A4, B4, C4 ja D4: Silmukat 94-123

Piirros A5, B5, C5 ja D5: 124-150

Piirros Tausta: Silmukat 157-303

Neulo kuviorivi A.

Kuviorivi A:n jälkeen neulotaan 6 krs sileää valkoisella tai vaaleansinisellä (sekä helmineuletta ohjeen mukaan.)

Neulo kuviorivi B.

Kuviorivi B:n jälkeen neulotaan 6 krs sileää valkoisella tai vaaleansinisellä (sekä helmineuletta ohjeen mukaan.)

Neulo kuviorivi C.

Kuviorivi C:n jälkeen neulotaan 4 krs sileää valkoisella tai vaaleansinisellä (sekä helmineuletta ohjeen mukaan.)

Raita: Silmukat 1-3 neulotaan helmineuletta, 1 o, toista sitten alempi raita-piirros kaikkiaan 24 krt, neulo sen jälkeen piirroksen 1. s vielä kerran, 1 o, 151-156 ja 304-306 neulotaan helmineuletta.

(HUOM! Kolmannella raitakerroksella neulotaan taustan sydänkuviota aivan kuten aiemmin – ts. 36 seur. krs! Jatka sen jälkeen taustalla 6 krs sileää valkoisella tai vaaleansinisellä.)

Raidan jälkeen neulotaan 4 krs sileää valkoisella tai vaaleansinisellä (sekä helmineuletta ohjeen mukaan.) Neulo sitten pvm/vuosiluku (Yhteensä 10 krs): Numeroiden/kirjainten väliin neulotaan 2 silmukkaa vuosiluvun/päivämäärän/sanan sisällä ja niiden välissä neulotaan 6 silmukkaa.

Kun pvm/vuosiluku on valmis, neulotaan 4 krs sileää valkoisella tai vaaleansinisellä (sekä helmineuletta ohjeen mukaan.)

Neulo sitten nimi (Yhteensä 10 krs):

Kirjainten väliin neulotaan 2 silmukkaa nimen sisällä ja nimien välissä neulotaan 6 silmukkaa.
Nimen jälkeen neulotaan 4 krs sileää valkoisella tai vaaleansinisellä (sekä helmineuletta ohjeen mukaan.)
Neulo sen jälkeen Raita-piirroksen ylempi raita. Sijoita se samalla tavoin kuin alempi!
Lopuksi 4 krs sileää valkoisella tai vaaleansinisellä (sekä helmineuletta ohjeen mukaan.)

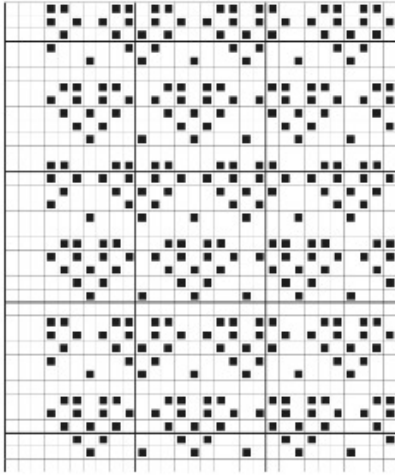
Neulo kuviorivi D.

Lopuksi 6 krs helmineuletta. Päätä. Katkaise lanka ja vedä silmukan läpi. Päätele langanpäät.

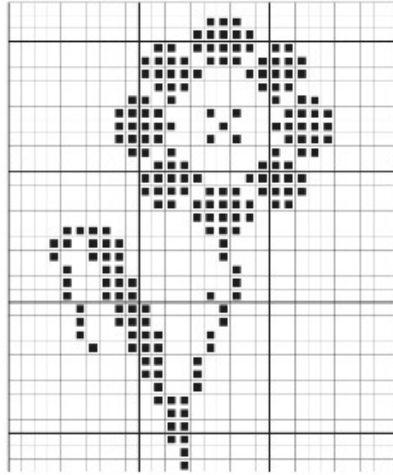
VIIMEISTELY

Ompele peiton ylä- ja alareuna pienin näkymättömin pistoin. Levitä kosteana oikeisiin mittoihin yön yli.

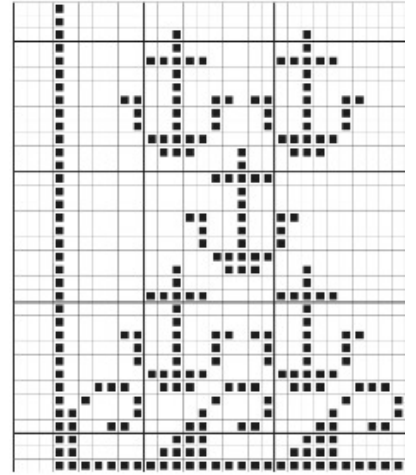
91389. Piirros A1



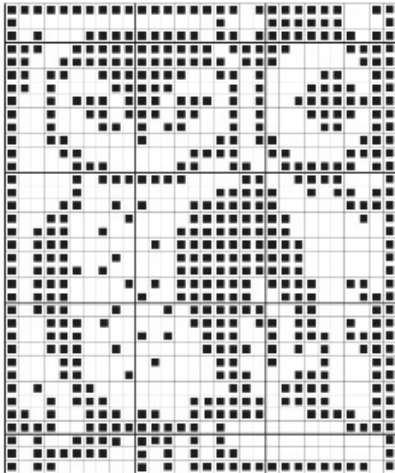
91389. Piirros A2



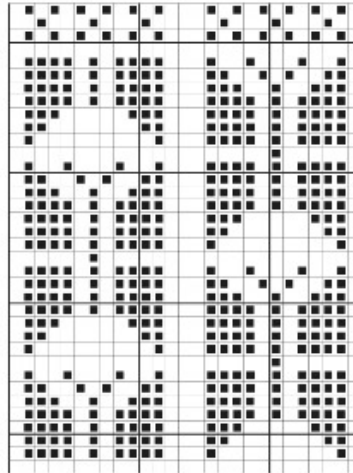
91389. Piirros A3



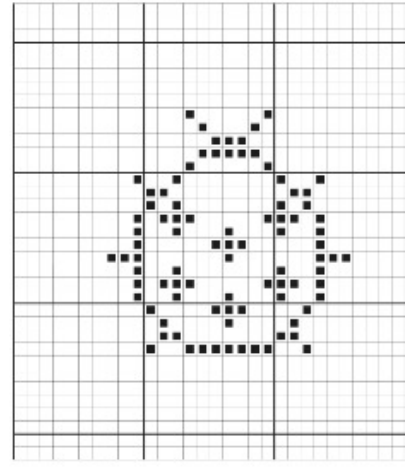
91389. Piirros A4



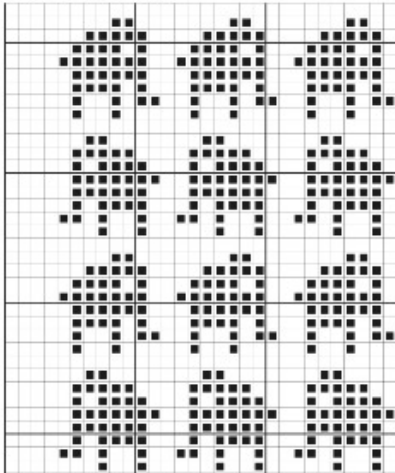
91389. Piirros A5



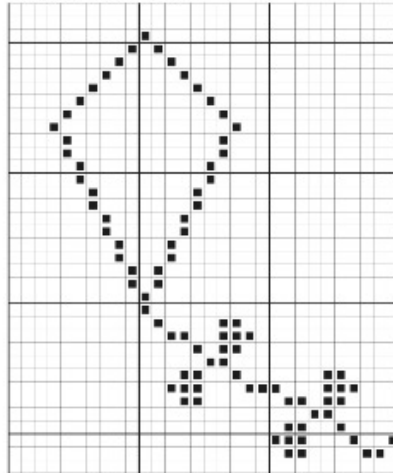
91389. Piirros B1



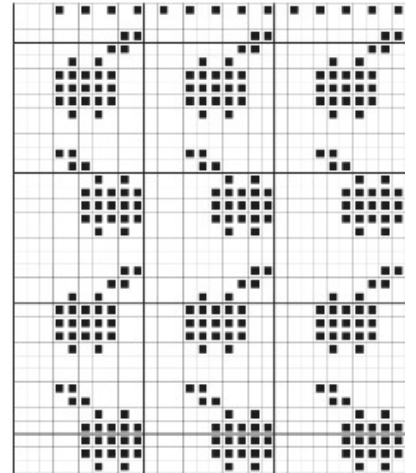
91389. Piirros B2



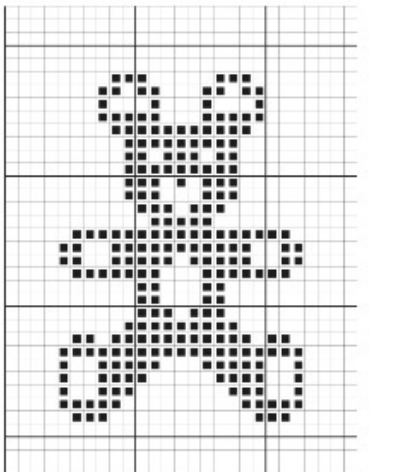
91389. Piirros B3



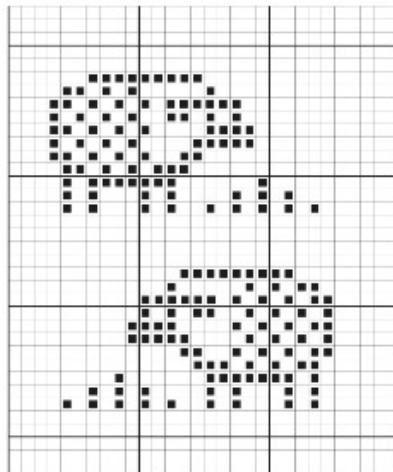
91389. Piirros B4



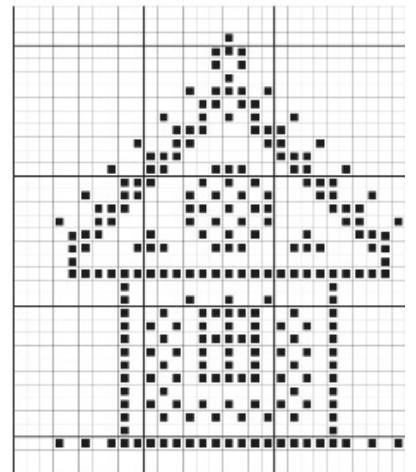
91389. Piirros B5



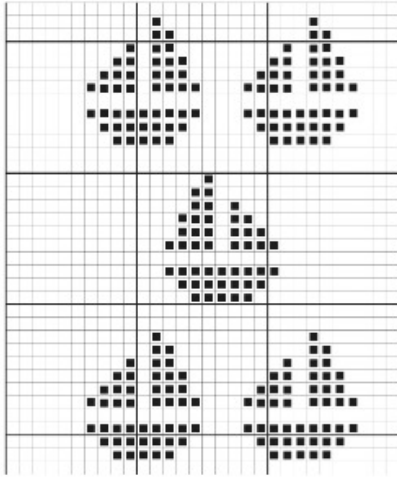
91389. Piirros C1



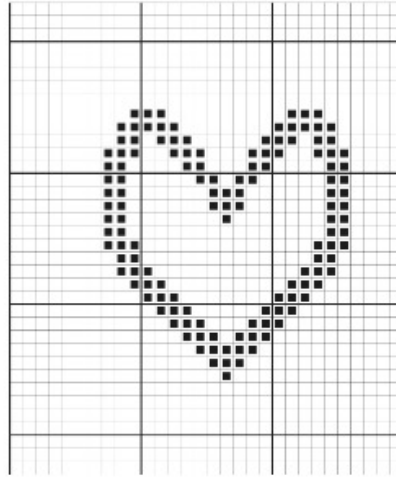
91389. Piirros C2



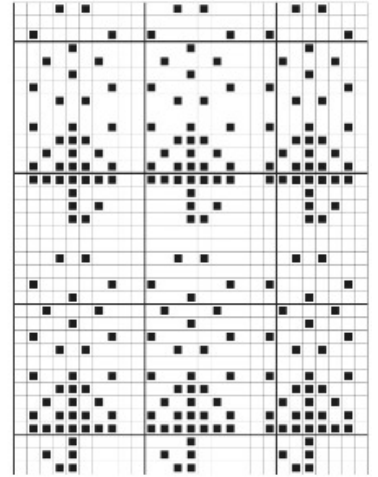
91389. Piirros C3



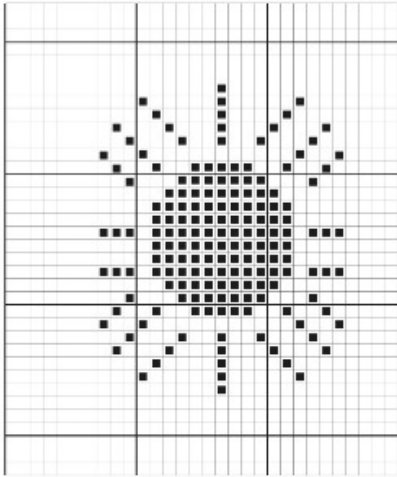
91389. Piirros C4



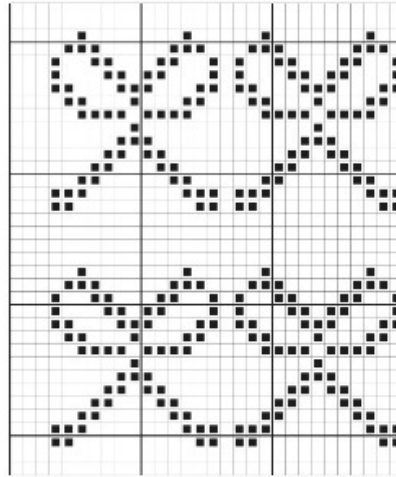
91389. Piirros C5



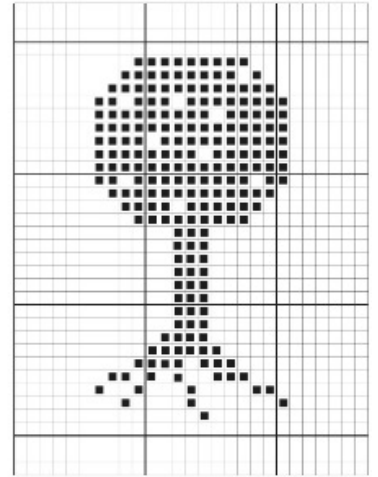
91389. Piirros D1



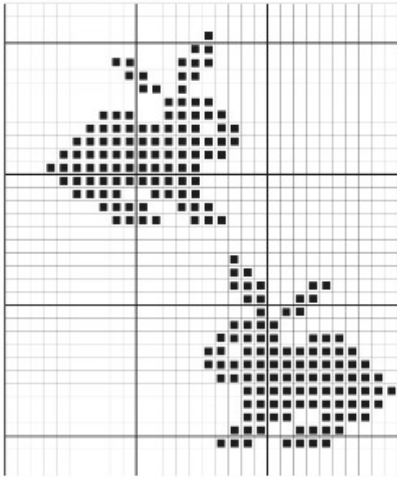
91389. Piirros D2



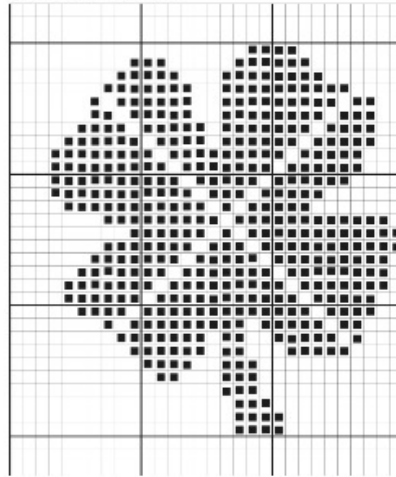
91389. Piirros D3



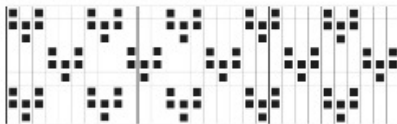
91389. Piirros D4



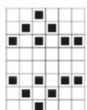
91389. Piirros D5



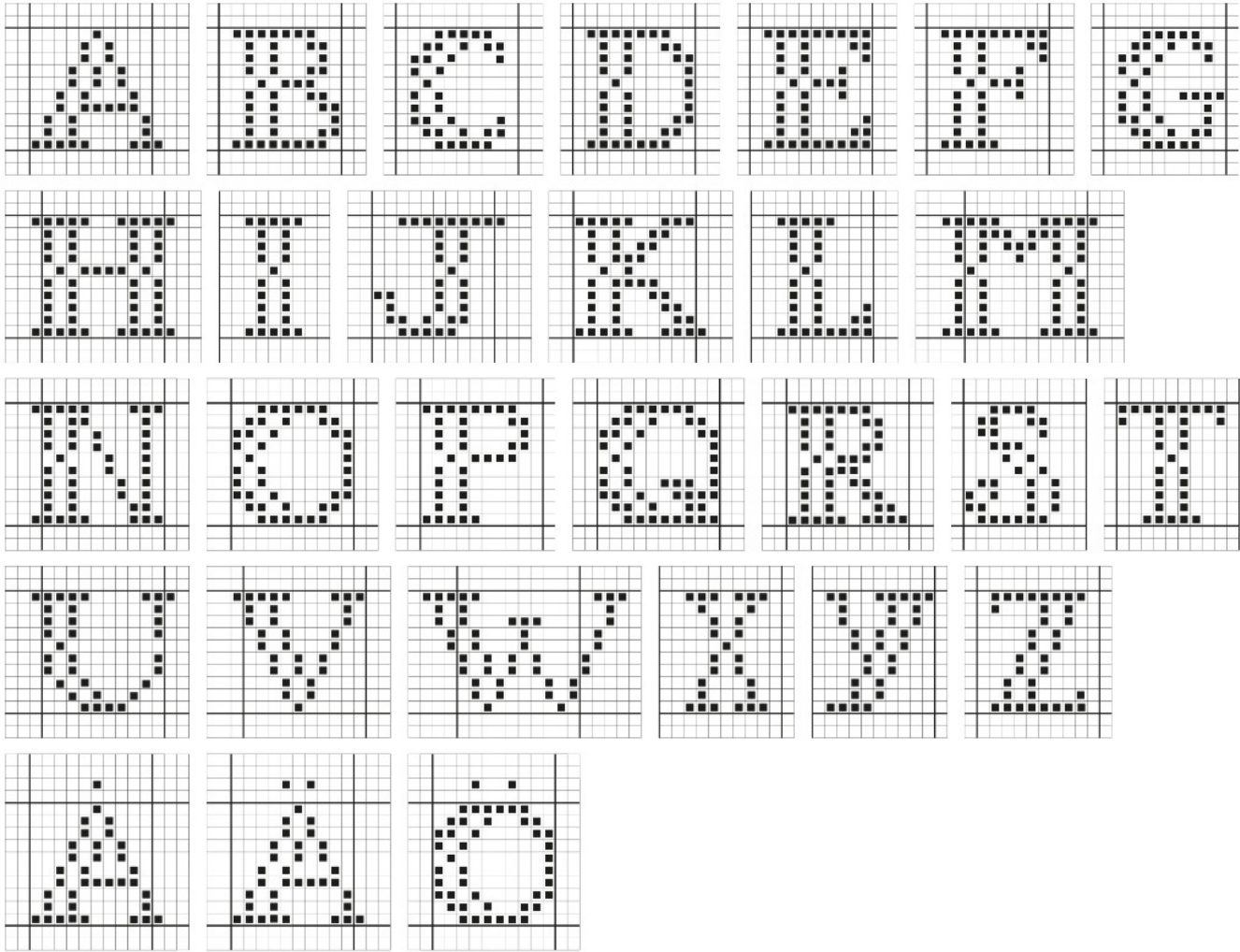
91389. Piirros - Tausta



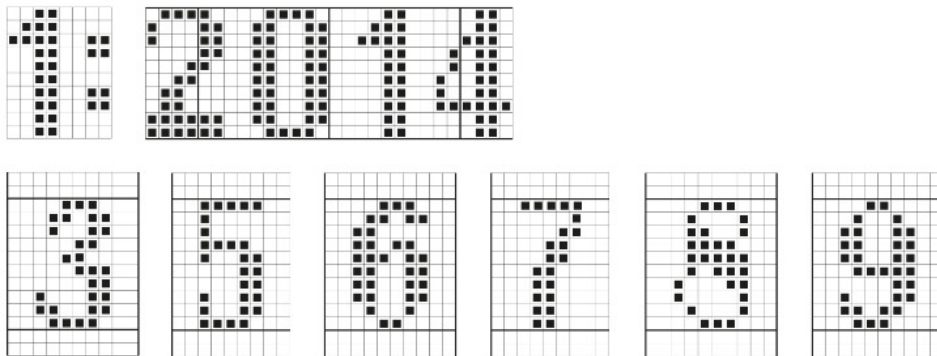
91389. Piirros - Raita



91389. Piirros - Kirjaimet



91389. Piirros - Numerot



Vihjeeksi

Kysymysmerkkien välttämiseksi: Lue ohje huolellisesti läpi ennen kuin aloitat työsi.

Neuletiheys: Neulo tai virkkaa aina aluksi koetilkkua suositusten mukaan. Jos tiheys ei täsmää, kokeile vaihtaa ohuempiin tai paksumpiin puikkoihin tai koukkuun.

Merkkia koko, jota olet neulomassa tai virkkaamassa, niin ohjeen seuraaminen on helpompaa.

Kaavio: Kaavion seuraaminen on helpompaa, kun laitat viivoittimen sen rivin alle mitä olet neulomassa tai virkkaamassa.

Väljyys vaatteissa vaihtelee riippuen vaateen tyypistä ja muodosta. Oikean koon löytämiseksi suosittelemme että ensin mittaat itsesi, ja päätät sitten minkä koon teet riippuen siitä miten paljon liikkumavaraa ja väljyyttä haluat. Kaavapiirroksista näet valmiin vaateen mitat.

Kirjoneule: Jos neulot useamman kuin 3-4 silmukkaa yhdellä värillä, kierrä toinen lanka toisen ympäri työn takana, niin työn taakse ei muodostu pitkiä langanjuoksuja.

Pingotus ja pesu: Lanka saattaa päästää väriä, jos se pysyy kosteana pitkään. Ole erityisen varovainen, kun pingotat ja peset vaatekappaleita, joissa on käytetty vahvoja kontrastivärejä. Kostuta työ, mieluiten suihkupullon avulla, ja purista varovasti ylimääräinen vesi pois rullaamalla vaate pyyheliinaan. Aseta vaate kuivumaan vaakatasoon kuivalle alustalle ja pingota oikeisiin mittoihin.

Lyhenteet

NEULOMINEN

cm:n = senttimetrin, **etukpl** = etukappale, **kaksoisyliv** = kaksoisylivetokavennus, **kav** = kavennus, **k-o** = kiertäen oikein, **krs** = kerros, **krs:n** = kerroksen, **krt** = kerta, **lis** = lisäys, **lk** = langankierto, **ns** = nurja silmukka/nurjat silmukat, **o** = oikea silmukka/oikeat silmukat, **p** = puikko/puikot, **reunas** = reunasilmukka, **sileä** = sileä neule, **s** = silmukka/silmukat, **seur** = seuraava, **s-kaari** = silmukakkaari, **takakpl** = takakappale, **yliv** = ylivetokavennus, **2-kav** = kaksoiskavennus

VIRKKAUS

cm:n = senttimetrin, **etukpl** = etukappale, **kav** = kavennus, **kjs** = ketjusilmukka, **kjs-kaari** = ketjusilmukakkaari, **krs** = kerros, **krt** = kerta/kertaa, **krs:n** = kerroksen, **ks** = kiinteä silmukka/kiinteät silmukat, **lis** = lisäys, **lk** = langankierto, **puolip** = puolipylväs, **p** = pylväs, **pp** = pitkäpylväs, **p-ryhmä** = pylväsryhmä, **ps** = piilosilmukka, **reunas** = reunasilmukka, **seur** = seuraava, **s** = silmukka/silmukat, **takakpl** = takakappale