



**JÄRBO**

92655



## Julvanten 2020

Järbon tämän vuoden perinteisessä yhteisneulonnassa neulotaan kuviolliset lapaset, joiden sisäpuoli ja peukalo ovat raidalliset. Varsi aloitetaan luomalla silmukat joustinta neuloen. Neulo lapaset rouheasta Svensk Ull -langastamme.

**LANKA** Svensk Ull (100 % ruotsalaista villaa. N. 100 g = 180 m)

### LANKAVAIHTOEHDOT

Alpe (100 % villaa. N. 50 g = 100 m)

Raggi (70 % superwash-villaa, 30 % polyamidia. N. 100 g = 150 m)

Istex Lettlopi (100 % islantilaista villaa. N. 50 g = 100 m)

**NEULETIHEYS** N. 25 s x 24 krs sileää kuvioneuletta puikoilla 3,5 mm = 10 x 10 cm

**LAPASEN YMPÄRYSMITTA** N. 19 cm

**LAPASEN PITUUS** N. 25 cm

**PEUKALON PITUUS** N. 6 cm

**PITUUS, PEUKALOKIILA** N. 7 cm

**PITUUS, KÄMMEN (peukalokiilan lopusta)** N. 12 cm

**PITUUS, VARSI** N. 6,5 cm

### LANGANMENEKKI

**Väri 1:** N. 50 g (väri 59002, Gotland Grey)

**Väri 2:** N. 40 g (väri 59011, Falu Red)

**SUKKAPUIKOT** 3,5 mm

**TARVIKKEET** 1 silmukkamerkki

**VAIKEUSASTE** \*\*

### SELITYKSET

**Vasemmalle kallistuva lisäys (Lis 1sv):** Poimi lanka etukautta kahden silmukan välistä vasemmalla puikolla ja neulo oikein takareunasta. Katso ohjevideo tästä: <https://youtu.be/aZ5jeWYhvVQ>

**Oikealle kallistuva lisäys (Lis 1so):** Poimi lanka takakautta kahden silmukan välistä vasemmalla puikolla ja neulo oikein. Katso ohjevideo tästä: <https://youtu.be/Mfts-ZyzNKw>

**Vasemmalle kallistuva kavennus:** Nosta 1 s, neulo 1 o, vedä nostettu s neulotun yli.

**Oikealle kallistuva kavennus:** Neulo 2 o yhteen.

**Keskitetty 2 silmukan kavennus:** Nosta 1 s, neulo 2 o yhteen, vedä nostettu s yhteen neulottujen yli.

**Siirrä silmukkamerkki:** Siirrä silmukkamerkki vasemmalta oikealle puikolle, kun saavut sen kohdalle.

**Silmukoiden luonti joustinta neuloen:** Katso ohjevideo tästä: <https://youtu.be/m-SyTHMSkbbk>

### Latvialainen palmikko

**1. krs:** \*1 o värillä 1, 1 o värillä 2\*. Toista \*-\* kerroksen loppuun.

**2. krs:** \*1 n värillä 1, 1 n värillä 2\*. Toista \*-\* kerroksen loppuun. **HUOM!** Pidä molemmat langat työn edessä, kun neulot. Kun vaihdat väriä, vie uusi lanka viimeksi neulomasi langan **alta**.

Katso ohjevideo tästä: <https://youtu.be/R4XAt8oRrJg>

**3. krs:** \*1 n värillä 1, 1 n värillä 2\*. Toista \*-\* kerroksen loppuun. **HUOM!** Pidä molemmat langat työn edessä, kun neulot. Kun vaihdat väriä, vie uusi lanka viimeksi neulomasi langan **yli**.

Katso ohjevideo tästä: [https://youtu.be/skmiwou\\_vcY](https://youtu.be/skmiwou_vcY)

### OIKEA LAPANEN

#### VARSI

Luo 25 silmukkaa värillä 1 ja sukkapuikoilla 3,5 mm.

#### Huom! Kaksi ensimmäistä kerrosta neulotaan edestakaisin:

**1. krs:** Neulo 1 o, \*lisää 1 s työntämällä oikea puikko vasemman puikon alle ja poimi lanka, 1 o\*, toista \*-\* kerroksen loppuun = 49 s. Katso ohjevideo tästä: <https://youtu.be/3tqLVO81ijE>

**2. krs:** \*1 o, 1 n\*, toista \*-\* , kunnes krs:lla on 1 s jäljellä.

**Nyt varsi neulotaan suljettuna neuleena.** Aloita neulomalla kerroksen viimeinen silmukka yhteen kerroksen ensimmäisen silmukan kanssa.

**Tee näin:** Jaa silmukat 4 sukkapuikolle. Siirrä kerroksen viimeinen silmukka 1. puikolle ja neulo sitten viimeinen ja ensimmäinen silmukka oikein yhteen. Neulo 1 n ja neulo sitten joustinta (1 o, 1 n) kerroksen loppuun = 48 s.

Jatka joustinneuletta, kunnes varren pituus on 5 cm.

Neulo 1 kerros oikein.

Neulo latvialainen palmikko.

## **KÄMMEN**

Värillä 2: Neulo 1 krs oikein.

Neulo kuvioneuletta kaavion A mukaan, 1. ja 2. krs.

## **Peukalokiila:**

Aseta nyt silmukkamerkki peukalokiilaa varten 3. puikon 12. silmukan jälkeen.

Neulo kuvioneuletta ja tee peukalokiilan lisäykset silmukkamerkin jälkeen kaavion A mukaan, 3.–18. krs. Käytä lisäystekniikkaa Lis 1so.

## **Jatka näin, kämmen:**

**19. krs:** Neulo silmukat 1–24 kaavion A mukaan, siirrä seuraavat 12 silmukkaa langalle odottamaan. Luo silmuille peukalon "taakse" 4 uutta silmukkaa värillä 2, värillä 1, värillä 2 ja värillä 1. Jatka neulomista kaavion mukaan krs:n loppuun.

Neulo kerrokset 20–35 kaavion mukaan.

## **Lapasen kärki:**

Kavenna kaavion A mukaan, kerrokset 36–45. (HUOM! Ks. kavennustekniikat kohdasta Selitykset.)

Katkaise lanka ja vedä se jäljellä olevien silmukoiden läpi. Päättele kaikki langanpäät.

## **OIKEA PEUKALO**

Jaa 12 peukalosilmukkaa 2 puikolle. Aloita neulomalla raidallista kuviota 12 silmukalla, poimi sitten 6 uutta silmukkaa peukalon takaa ja neulo ne raidoittaen kuten etupuolella = 18 s.

Jatka neulomalla yhteensä 12 krs raitakuviota (tai neulo haluamaasi mittaan).

**Kavennuskerros värillä 1:** \*2 o yhteen\*, toista \*–\* kerroksen loppuun = 9 s.

Katkaise lanka ja vedä se jäljellä olevien silmukoiden läpi. Kiristä lankaa ja päättele kaikki langanpäät.

## **VASEN LAPANEN**

Neulo oikean lapasen ohjeen mukaan, mutta neulo kaavion B mukaan. Aseta silmukkamerkki peukalokiilaa varten 3. puikon 9.

silmukan jälkeen. Tee sitten lisäykset ennen silmukkamerkkiä kaavion B mukaan. Käytä tekniikkaa "Lis 1so". Peukalosilmukoiden taakse luodut silmukat neulotaan päinvastaisessa värijärjestyksessä kuin oikeassa lapasessa.

## **VASEN PEUKALO**

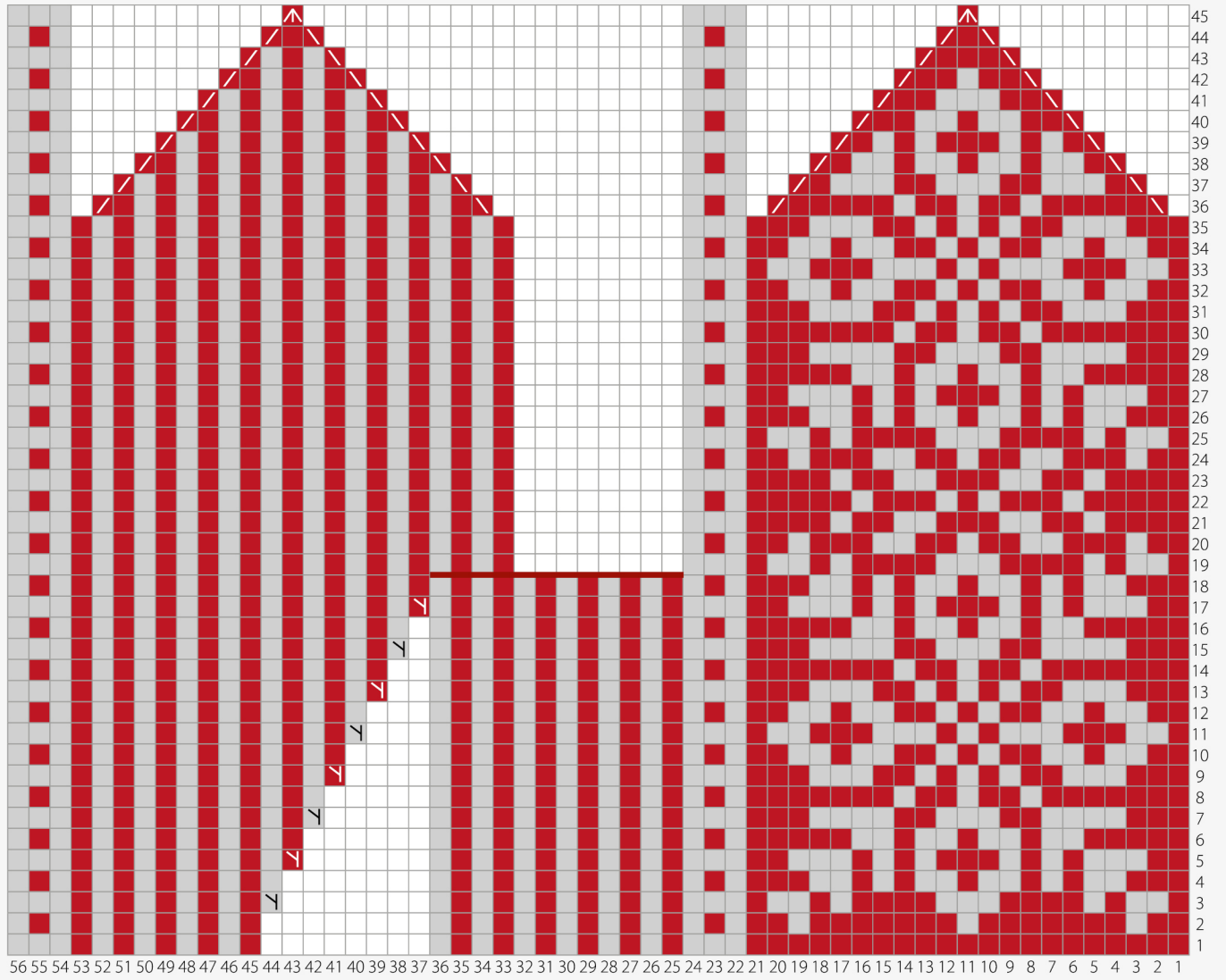
Neulo oikean peukalon ohjeen mukaan, mutta neulo kavennuskerros näin:

**Kavennuskerros värillä 1:** 1 o, \*2 o yhteen\*, toista \*–\*, kunnes kerroksella on 1 s jäljellä, neulo sitten kerroksen viimeinen silmukka yhteen kerroksen ensimmäisen silmukan kanssa = 9 s.

## **VIIMEISTELY**

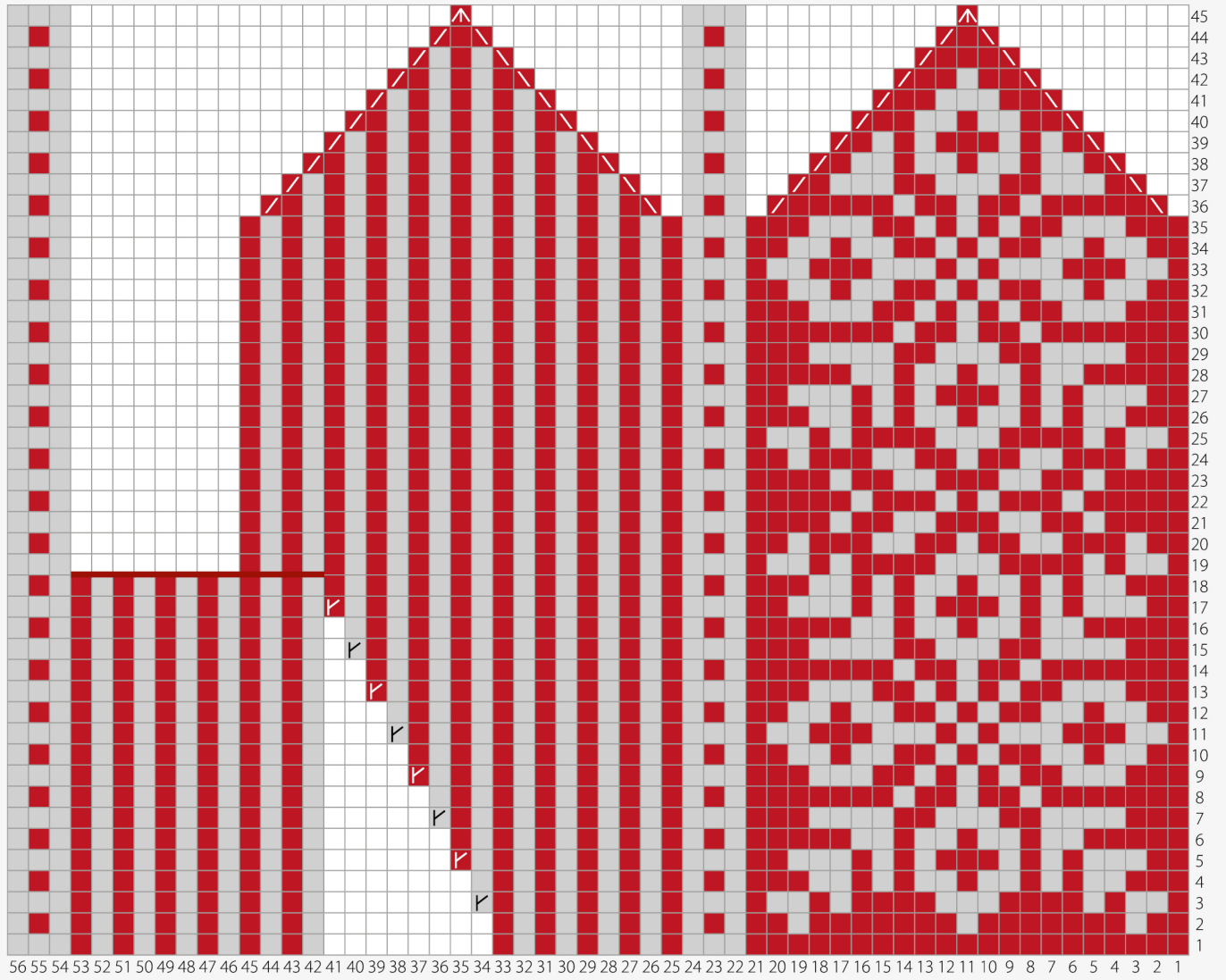
Päättele kaikki langanpäät. Kastele ja pingota lapaset, niin kuvio asettuu kauniisti paikoilleen.

## KAAVIO A – OIKEA LAPANEN

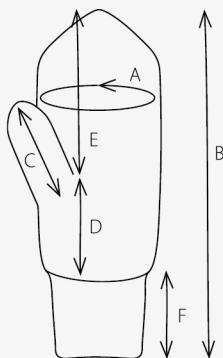


- |  |  |
|--|--|
|  väri 1                       |  Oikealle kallistuva kavennus   |
|  väri 2                       |  Vasemmalle kallistuva kavennus |
|  Ei silmukkaa                 |  Keskitetty 2 silmukan kavennus |
|  Oikealle kallistuva lisäys   |  Apulanka                       |
|  Vasemmalle kallistuva lisäys |  |

## KAAVIO B – VASEN LAPANEN



- |   |  |
|---|--|
| <span style="display: inline-block; width: 10px; height: 10px; background-color: #cccccc; border: 1px solid black;"></span> väri 1  | <span style="display: inline-block; width: 10px; height: 10px; border-left: 1px solid black; border-right: 1px solid black; border-bottom: 1px solid black;"></span> Oikealle kallistuva kavennus                                |
| <span style="display: inline-block; width: 10px; height: 10px; background-color: #800000; border: 1px solid black;"></span> väri 2  | <span style="display: inline-block; width: 10px; height: 10px; border-left: 1px solid black; border-right: 1px solid black; border-top: 1px solid black;"></span> Vasemmalle kallistuva kavennus                                 |
| <span style="display: inline-block; width: 10px; height: 10px; background-color: white; border: 1px solid black;"></span> Ei silmukkaa  | <span style="display: inline-block; width: 10px; height: 10px; border-left: 1px solid black; border-right: 1px solid black; border-top: 1px solid black; border-bottom: 1px solid black;"></span> Keskitetty 2 silmukan kavennus |
| <span style="display: inline-block; width: 10px; height: 10px; border-left: 1px solid black; border-right: 1px solid black; border-bottom: 1px solid black;"></span> Oikealle kallistuva lisäys | <span style="display: inline-block; width: 10px; height: 10px; border-bottom: 2px solid black;"></span> Apulanka   |
| <span style="display: inline-block; width: 10px; height: 10px; border-left: 1px solid black; border-right: 1px solid black; border-top: 1px solid black;"></span> Vasemmalle kallistuva lisäys  |  |



A ≈ 19 cm  
B ≈ 25 cm  
C ≈ 6 cm  
D ≈ 7 cm  
E ≈ 12 cm  
F ≈ 6,5 cm



## Vihjeeksi

**Kysymysmerkkien välttämiseksi:** Lue ohje huolellisesti läpi ennen kuin aloitat työsi.

**Neuletiheys:** Neulo tai virkkaa aina aluksi koetilkku suositusten mukaan. Jos tiheys ei täsmää, kokeile vaihtaa ohuempiin tai paksumpiin puikkoihin tai koukkuun.

**Merkkää** koko, jota olet neulomassa tai virkkaamassa, niin ohjeen seuraaminen on helpompaa.

**Kaavio:** Kaavion seuraaminen on helpompaa, kun laitat viivoittimen sen rivin alle mitä olet neulomassa tai virkkaamassa.

**Väljyys** vaatteissa vaihtelee riippuen vaateen tyypistä ja muodosta. Oikean koon löytämiseksi suosittelemme että ensin mittaat itsesi, ja päätät sitten minkä koon teet riippuen siitä miten paljon liikkumavaraa ja väljyyttä haluat. Kaavapiirroksista näet valmiin vaateen mitat.

**Kirjoneule:** Jos neulot useamman kuin 3-4 silmukkaa yhdellä värillä, kierrä toinen lanka toisen ympäri työn takana, niin työn taakse ei muodostu pitkiä langanjuoksuja.

## Lyhenteet

### NEULOMINEN

**cm:n** = senttimetrin, **etukpl** = etukappale, **kaksoisyliv** = kaksoisylivetokavennus, **kav** = kavennus, **k-o** = kiertäen oikein, **krs** = kerros, **krs:n** = kerroksen, **krt** = kertaa, **lis** = lisäys, **lk** = langankierto, **ns** = nurja silmukka/nurjat silmukat, **o** = oikea silmukka/oikeat silmukat, **p** = puikko/puikot, **reunas** = reunasilmukka, **sileä** = sileä neule, **s** = silmukka/silmukat, **seur** = seuraava, **s-kaari** = silmukakkaari, **takakpl** = takakappale, **yliv** = ylivetokavennus, **2-kav** = kaksoiskavennus

### VIRKKAUS

**cm:n** = senttimetrin, **etukpl** = etukappale, **kav** = kavennus, **kjs** = ketjusilmukka, **kjs-kaari** = ketjusilmukakkaari, **krs** = kerros, **krt** = kerta/kertaa, **krs:n** = kerroksen, **ks** = kiinteä silmukka/kiinteät silmukat, **lis** = lisäys, **lk** = langankierto, **puolip** = puolipylväs, **p** = pylväs, **pp** = pitkäpylväs, **p-ryhmä** = pylväsryhmä, **ps** = piilosilmukka, **reunas** = reunasilmukka, **seur** = seuraava, **s** = silmukka/silmukat, **takakpl** = takakappale