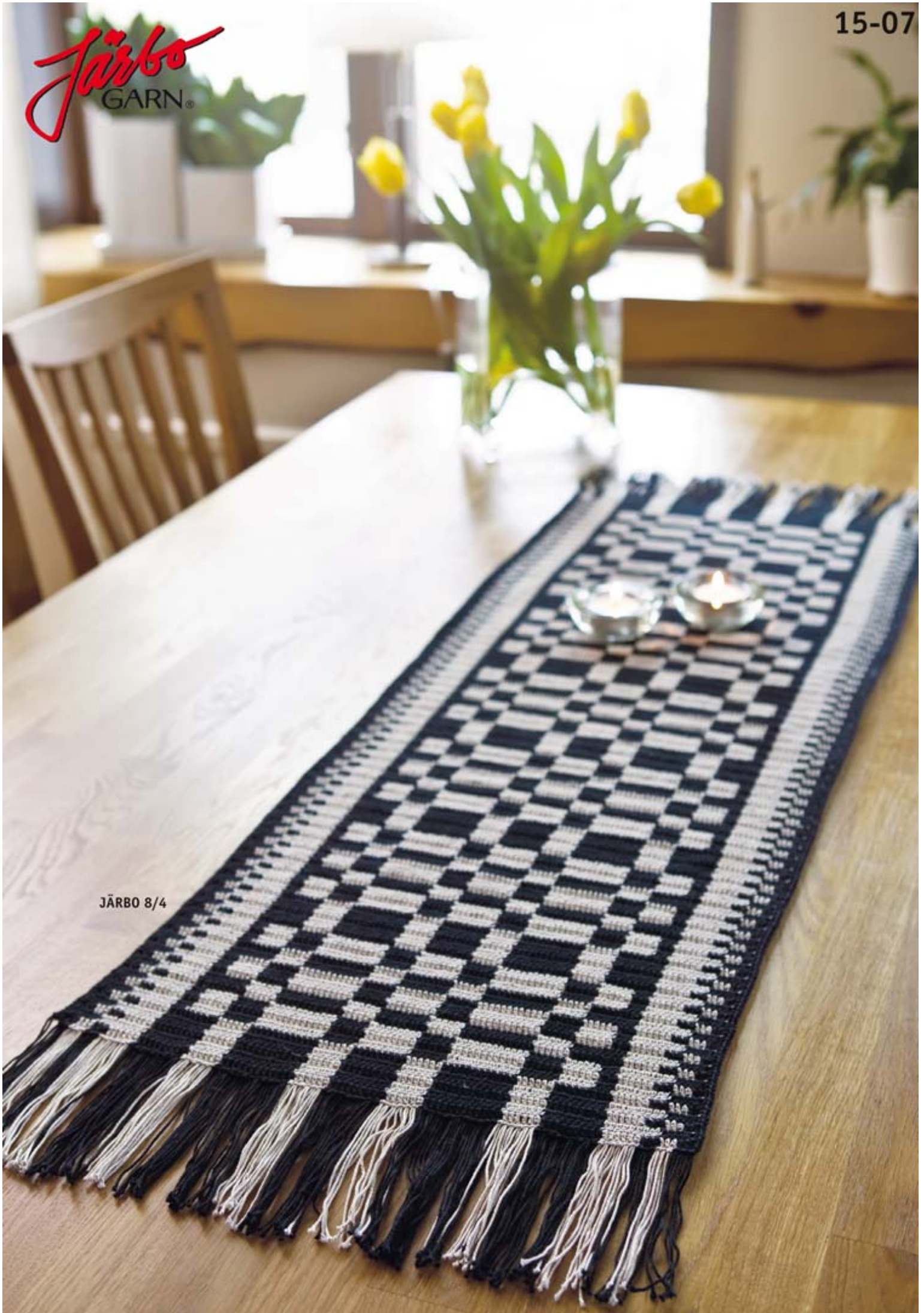


JÄRBO 8/4



15-07. KLASSINEN KAITALIINA

LANGAT Järbo 8/4 (100% puuvillaa, noin 50 g = 170 s)

LANKAVAIHTOEHTO Nova, Gästrike 2-säik., Skrållan, Mio, Mini Bomull

KOKO Noin 34 x 110 cm hapsuineen

LANGANMENEKKI

VÄRI 1 Noin 150 g (väri 32012)

VÄRI 2 Noin 150 g (väri 32018)

VIRKKUUKOUKKU Nro 2½

VIRKKAUSTIHEYS Noin 30 ks virkkuukoukulla nro 2.5 = 10 cm

VIRKKAUSOHJE

Kerroksen 1. pylvääksi virkataan 3 kjs.

Kun vaihdetaan väriä, virkataan viim. pylvään viimeinen langanveto uudella värillä, se väri jota ei käytetä, virkataan sisälle mukaan.

KAITALIINA

Luo 108 kjs värillä 1.

Kerros 1: 1 p 4. kjs:aan koukusta lukien, 1 p, 3 p värillä 2, 3 p värillä 1, 6 p värillä 2, 9 p värillä 1, 6 p värillä 2, 12 p värillä 1, 6 p värillä 2, 9 p värillä 1, 6 p värillä 2, 12 p värillä 1, 6 p värillä 2, 9 p värillä 1, 6 p värillä 2, 3 p värillä 1, 3 p värillä 2, 3 p värillä 1. Jatka virkkaamista piirroksen mukaan, aloita krs:sta 2. Valmiin kaitaliinan pitkille sivuille virkataan 1 krs ks värillä 1: 2 ks joka krs:n uloimpaan pylvääseen.

VIIMEISTELY

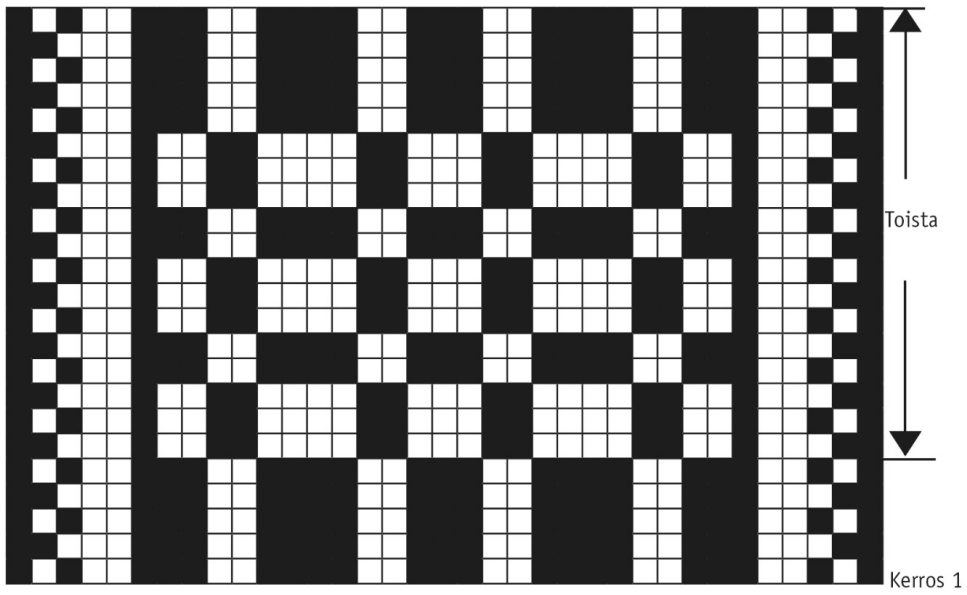
Hapsut: Leikkaa noin 35 cm pitkiä langanpätkiä, ota yksi lanka ja taita se keskeltä ja solmi lyhyille sivuille joka s:aan, värillä 1 värin 1 kohtaan ja värillä 2 värin 2 kohtaan.

15-07. Merkkien selitykset

■ = 3 p ja 1 krs värillä 1

□ = 3 p ja 1 krs värillä 2

15-07. Piirros



Vihjeeksi

Kysymysmerkkien välttämiseksi: Lue ohje huolellisesti läpi ennen kuin aloitat työsi.

Neuletiheys: Neulo tai virkkaa aina aluksi koetilkku suositusten mukaan. Jos tiheys ei täsmää, kokeile vaihtaa ohuempiin tai paksumpiin puikkoihin tai koukkuun.

Merkkaa koko, jota olet neulomassa tai virkkaamassa, niin ohjeen seuraaminen on helpompaa.

Kaavio: Kaavion seuraaminen on helpompaa, kun laitat viivoittimen sen rivin alle mitä olet neulomassa tai virkkaamassa.

Väljyys vaatteissa vaihtelee riippuen vaateen tyypistä ja muodosta. Oikean koon löytämiseksi suosittelemme että ensin mittaat itsesi, ja päätät sitten minkä koon teet riippuen siitä miten paljon liikkumavaraa ja väljyyttä haluat. Kaavapiirroksista näet valmiin vaateen mitat.

Kirjoneule: Jos neulot useamman kuin 3-4 silmukkaa yhdellä värillä, kierrä toinen lanka toisen ympäri työn takana, niin työn taakse ei muodostu pitkiä langanjuoksuja.

Lyhenteet

NEULOMINEN

cm:n = senttimetrin, **etukpl** = etukappale, **kaksoisyliv** = kaksoisylivetokavennus, **kav** = kavennus, **k-o** = kiertäen oikein, **krs** = kerros, **krs:n** = kerroksen, **krt** = kertaa, **lis** = lisäys, **lk** = langankierto, **ns** = nurja silmukka/nurjat silmukat, **o** = oikea silmukka/oikeat silmukat, **p** = puikko/puikot, **reunas** = reunasilmukka, **sileä** = sileä neule, **s** = silmukka/silmukat, **seur** = seuraava, **s-kaari** = silmukkaakaari, **takakpl** = takakappale, **yliv** = ylivetokavennus, **2-kav** = kaksoiskavennus

VIRKKAUS

cm:n = senttimetrin, **etukpl** = etukappale, **kav** = kavennus, **kjs** = ketjusilmukka, **kjs-kaari** = ketjusilmukkaakaari, **krs** = kerros, **krt** = kerta/kertaa, **krs:n** = kerroksen, **ks** = kiinteä silmukka/kiinteät silmukat, **lis** = lisäys, **lk** = langankierto, **puolip** = puolipylväs, **p** = pylväs, **pp** = pitkäpylväs, **p-ryhmä** = pylväsryhmä, **ps** = piilosilmukka, **reunas** = reunasilmukka, **seur** = seuraava, **s** = silmukka/silmukat, **takakpl** = takakappale