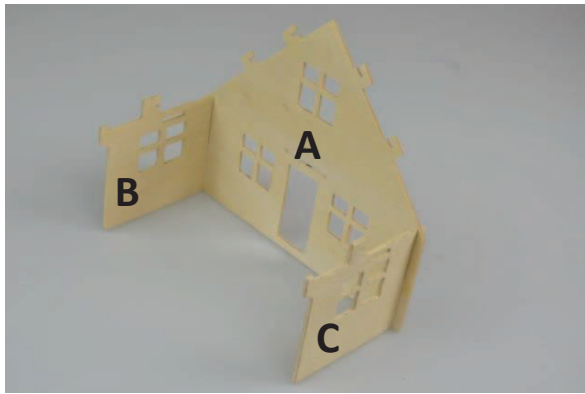
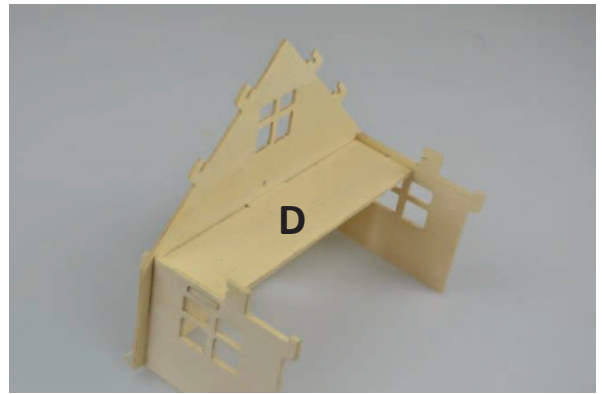


Näin kokoat nukkekodin

1



2



3



4



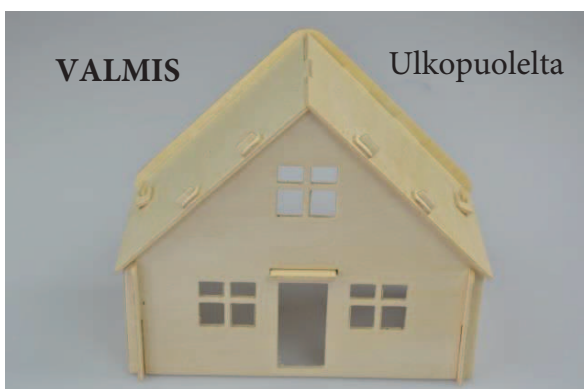
5



6



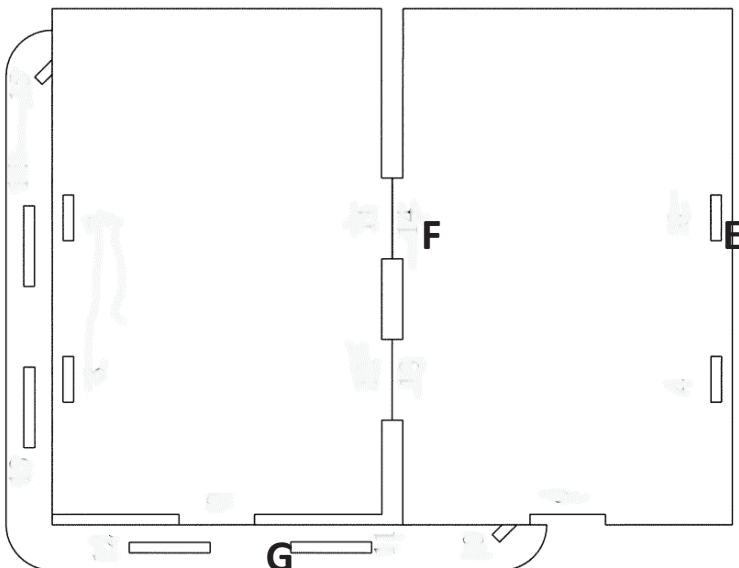
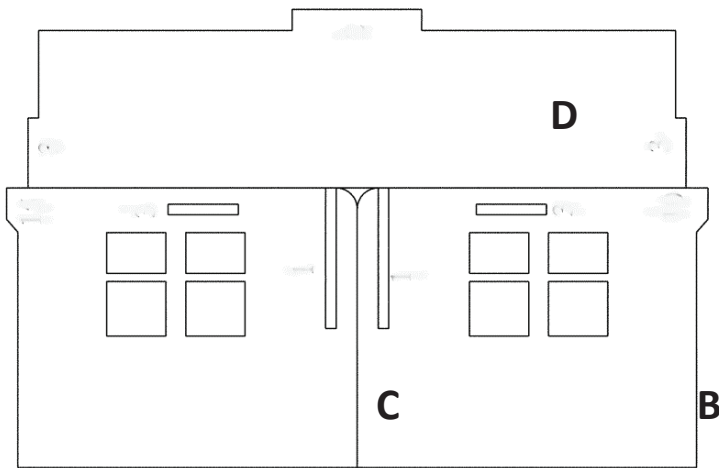
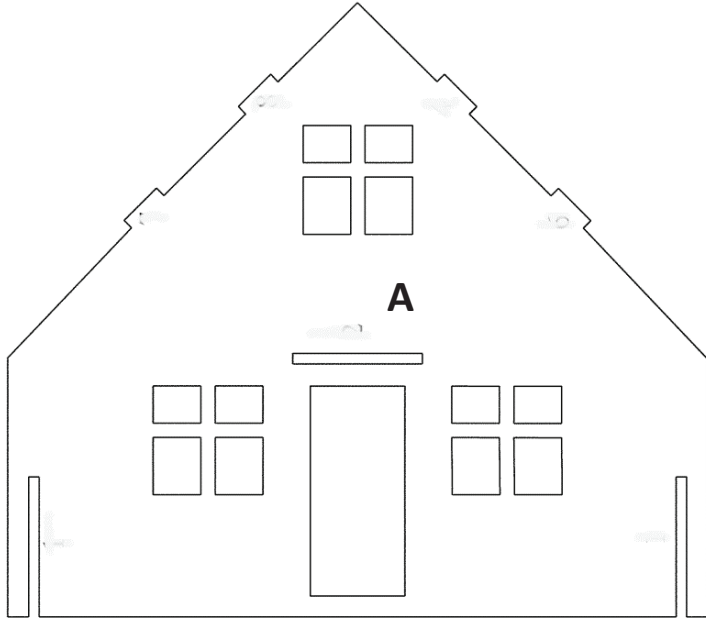
7



8



Piirrokset talon eri osista



Käyttöohjeet 8851-0000 Nukkekot
Hyvä asiakas, lue ohjeet huolellisesti ennen
nukkekodin asentamista.
Vain yli 6 vuotiaalle. Ei alle 6 vuotiaiden
lapsien käytettäväksi ilman aikuisen
valvontaa.

- Seuraa pakkauksen takana olevaa kuvaa.
- Poista esileikatut kappaleet varovasti vanerilevyiltä.
- Pienet palat voidaan poistaa tylpällä työkalulla.
- Aloita asentaminen isoilla palasilla.
- Asenna kappaleet pakkauksen takana olevien numeroiden mukaan.
- Puhdista reunat tarvittaessa mukana toimitetulla hiomapaperilla.
- Kiinnitä osat tarvittaessa tipalla liimaa.
- Puu on syttyvää. Vältä asettamasta tai ripustamasta kynttilöiden, kuumien lamppujen tai vastaavien lähelle.
- Pidä mielessä turvallisuus, kun nukkekotia käytetään koristeluun hoitopöydän, pinnasängyn, kehdon tai vastaavien päälle tai lähelle: "Hetimitä kun vauva alkaa kontata, poista nukkekotia onnettomuuksien välttämiseksi."