

*Järbo*  
GARN®

92033  
LÉTTLOPI  
MAYA



**92033**

**LANGAT (A)**  
**LANGAT (B)**  
**NEULETIHEYS**  
**NEULETIHEYS**  
**LANKAVAIHTOEHTO (A)**  
**LANKAVAIHTOEHTO (B)**

**"FANTASI" – NAISTEN JA LASTEN NEULEPUSERO, JOSSA KIRJONEULEKAARROKE**

Léttlopi (100 % villaa. Kerässä noin 50 g = 100 m)  
 Maya (100% villaa. Kerässä noin 50 g = 125 m)  
 Noin 18 s x 25 krs sileää puikoilla 4.5 = 10 x 10 cm  
 Noin 20 s kirjoneuletta puikoilla 4 = 10 x 10 cm  
 Lankaryhmä 5 (HUOM! Langanmenekki & muoto saattavat vaihdella eri langoilla)  
 Lankaryhmä 4 (HUOM! Langanmenekki & muoto saattavat vaihdella eri langoilla)

**TIETOJA LANGOISTA** Järbo Garn AB  
**SÄHKÖPOSTI** info@jarbo.se  
 ©COPYRIGHT Järbo Garn AB. Ohjeen kopioiminen ja  
 julkaiseminen on kielletty ilman Järbo Garn AB:n lupaa.

**KUVAT** Lasse Åbom  
**VALOKUVAMALLIT** Nellie Lindh, Maja Roos  
**KIITOKSET** Furuviiksparken

**EMME VASTAA MAHDOLLISISTA PAINOVIRHEISTÄ.**  
**VIIMEISIN VERSIO OSOITTEESSA** www.jarbo.se

**LAPSET:**  
**KOOT-CM**  
**KOOT-IKÄ**  
**YMPÄRYYS**  
**PITUUS**  
**HIHANPITUUS**  
**LANGANMENEKKI**

122-128(134-140)146-152 cm  
 6-8(8-10)10-12 v.  
 Noin 76(80)84 cm  
 Noin 48(51)54 cm  
 Noin 33(37)40 cm (käsivarren alta)  
**Väri 1:** Noin 250(300)350 g (väri 10005, antrasiitti, Léttlopi)  
**Väri 2:** Noin 100(100)100 g (väri 17501, pun.-sin.-vihreä-kelt., Maya)

**NAISET:**  
**KOOT-NAISET**  
**KOOT-EU**  
**YMPÄRYYS**  
**PITUUS**  
**HIHANPITUUS**  
**LANGANMENEKKI**

XS(S)M(L)XL(2XL)  
 32-34(36-38)40-42(44-46)48-50(52-54)  
 Noin 84(92)100(110)120(130) cm  
 Noin 56(58)60(62)64(66) cm  
 Noin 45(46)47(48)49(50) cm (käsivarren alta)  
**Väri 1:** Noin 350(350)400(450)500(550) g (väri 10056, vaal.harmaa, Léttlopi)  
**Väri 2:** Noin 100(100)100(100)150(150) g (väri 17502, liila-vihreä-petroli, Maya)  
 4 mm, 80 cm ja 4.5 mm, 60 ja 80 cm

**PYÖRÖPUIKOT**

**OHJE & DESIGN**  
**SUOMENNOS**

Ingalill Johansson **SÄHKÖPOSTI** patterns@jarbo.se  
 Irma Sinerkari

**KOKOTAULUKKO**

**Järbo Garnin kokotaulukko:** Ohjeissamme vaatteen liikkumaväljyys vaihtelee vaatteen mallin ja muotoilun mukaan. Jotta saisit oikean koon, suosittelemme että aluksi otat varalosi mitat. Sen jälkeen voit itse päättää, kuinka paljon liikkumaväljyyttä haluat. **HUOM!** Kokotaulukko on osoitteessa [www.jarbo.se](http://www.jarbo.se).

**VIHJEIKSI**

- **Työn helpottamiseksi:** Lue ohje tarkoin läpi ennen kuin aloitat työn.
- **Merkitse tekstiin värillisellä kynällä se koko, jota neulot. Silloin on helpompi seurata ohjetekstiä.**
- **Neulo/virkkaa aina koetilkku:** Suosittelemme, että neulot/virkkaat noin 12 x 12 cm kokoisen tilkun, jotta näet täsmäkö neule/virkkaustiheys. Jos tiheys ei täsmää, valitse puikot tai virkkuukoukku sen mukaan, että tiheys täsmää.
- **Piirros:** Piirrosta on helpompi seurata, kun asetat viivoittimen tai paperin neulottavan rivin alle.

**LYHENTEET**

takakpl=takakappale, etukpl=etukappale, seur.=seuraava/seuraavat, s=silmukka/silmukat, o=oikein, n=nurin, reunas=reunasilmukka, sileä=sileäneule, krs=kerros, kav=kavennus, lis=lisäys

**OHJEET**

**Reunasilmukka (reunas):** Uloin s mol. reunoissa neulotaan oikein joka krs:lla.  
**Lisää 1 s:** Nosta lanka 2 s:n välistä, käännä ja neulo se oikein.

**TÄRKEÄÄ**

**HUOM!** Maya on raidallinen lanka. Lanka aloitetaan kerän sisältä. Mikäli haluat kuvan mukaisen värityksen, aloita samalla värillä kuin kuvan pusero. Se tarkoittaa, että vedät lankaa kerän sisältä, kunnes oikea väri tulee ja aloitat neulomisen siitä. Voit myös aloittaa kerän alusta ja värit tulevat sattumanvaraisesti kuvioon.

**LAPSET**  
**TAKA- JA ETUKAPPALE**

Luo 152(160)168 s pyöröpuikolla 4 ja värillä 1. Neulo pyöröneuletta. Neulo 1 krs nurin ja sen jälkeen kirjoneuletta piirroksen 1 mukaan 10 krs. Vaihda pyöröpuikko 4.5 ja jatka värillä 1. Neulo sileää = joka krs oikein. Kavenna 2. krs:lla 16(16)16 s tasavälein. Aseta seur. krs:lla 1 merkki ens. ja viim. s:n väliin, neulo 68(72)76 s = etukpl, aseta merkki, neulo loput 68(72)76 s = takakpl. Kun työ on 29(31)32 cm, neulo, kunnes krs:lla on jäljellä 5 s. Päätä 10 s = kädentie, neulo 58(62)66 s, päätä 10 s = kädentie, neulo loput 58(62)66 s. Jätä työ odottamaan.

**HIHAT**

Luo 38(42)46 s pyöröpuikolla 4 ja värillä 1. Neulo edestakaisin. Neulo 1 krs oikein (1. krs = nurjalta). Neulo kirjoneuletta piirroksen 2 mukaan 8 krs. Vaihda pyöröpuikko 4.5 ja väri 1. Neulo edestakaisin sileää, paitsi reunas. Kavenna 2. krs:lla 4(6)6 s tasavälein. Seur. krs:lla oikealta lisää 1 s mol. reunoissa ennen reunas. Toista lis 3(3½)4 cm:n välein, kunnes puikolla on 52(54)58 s. Kun työ on 33(37)40 cm, päätä 6 s seur. 2 krs:n alussa kädentietä varten. Siirrä loput s langalle. Neulo toinen hiha samoin.

**KAARROKE**

Neulo nyt osat yhteen näin pyöröpuikolla 4.5 ja värillä 1: neulo hihan 40(42)46 s, etukpl 58(62)66 s, toisen hihan 40(42)46 s, takakpl 58(62)66 s = yhteensä 196(208)224 s. Neulo pyöröneuleena sileää = joka krs oikein. Neulo 2(4)5 krs. Kavenna viim. krs:lla 4(4)8 s tasavälein. Neulo kirjoneuletta piirroksen 3 mukaan. Vaihda lyhyempi pyöröpuikko, kun pyöröpuikko tuntuu liian pitkältä. Piirroksen jälkeen neulotaan värillä 2: 1 krs oikein, 1 krs nurin, 1 krs oikein, 1 krs nurin. Päätä joustavasti neuloen oikein. Päättele langat. Ompele hihansaumat, käytä reunas saumanvaraksi. Ompele kainalosaumat. Levitä vaate ohjeessa mainittuihin mittoihin. Kostuta ja anna kuivua. Tarvittaessa silitä kevyesti liinan läpi helman reunoja.

## NAISET

### TAKA- JA ETUKAPPALE

Luo 168(184)200(220)240(260) s pyöröpuikolla 4 ja värillä 1. Neulo pyöröneuletta. Neulo 1 krs nurin ja sen jälkeen kirjoneuletta piirroksen 1 mukaan 12 krs. Vaihda pyöröpuikko 4.5 ja jatka värillä 1. Neulo sileää = joka krs oikein. Kavenna 2. krs:lla 16(18)20(22)24(26) s tasavälein. Aseta seur. krs:lla 1 merkki ens. ja viim. s:n väliin, neulo 76(83)90(99)108(117) s = etukpl, aseta merkki, neulo loput 76(83)90(99)108(117) s = takakpl. Kun työ on 33(34)35(36)37(38) cm, neulo kunnes krs:lla on jäljellä 5(6)6(7)7(8) s. Päätä 10(12)12(14)14(16) s = kädentie, neulo 66(71)78(85)94(101) s, päätä 10(12)12(14)14(16) s = kädentie, neulo loput 66(71)78(85)94(101) s. Jätä työ odottamaan.

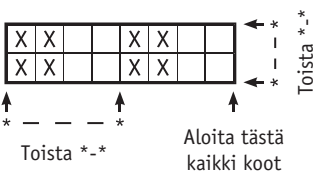
## HIHAT

Luo 46(50)50(54)54(58) s pyöröpuikolla 4 ja värillä 1. Neulo edestakaisin. Neulo 1 krs oikein (1. krs = nurjalta). Neulo kirjoneuletta piirroksen 2 mukaan 8 krs. Vaihda pyöröpuikko 4.5 ja väri 1. Neulo edestakaisin sileää, paitsi reunas. Kavenna 2. krs:lla 4(6)4(6)6(8) s tasavälein. Seur. krs:lla oikealta lisää 1 s mol. reunoissa ennen reunas. Toista lisäys 5(4)4(4)3½(3½) cm:n välein, kunnes puikolla on 58(64)66(68)72(76) s. Kun työ on 45(46)47(48)49(50) cm, päätä 6(7)7(8)8(9) s seur. 2 krs:n alussa kädentietä varten. Siirrä loput s langalle. Neulo toinen hiha samoin.

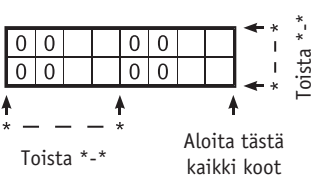
## KAARROKE

Neulo nyt osat yhteen näin pyöröpuikolla 4.5 ja värillä 1: neulo hihan 46(50)52(52)56(58) s, etukpl 66(71)78(85)94(101) s, toisen hihan 46(50)52(52)56(58) s, takakpl 66(71)78(85)94(101) s = yhteensä 224(242)260(274)300(318) s. Neulo pyöröneuleena sileää = joka krs oikein. Neulo 3(5)7(9)9(11) krs. Kavenna viim. krs:lla 0(2)4(2)12(14) s tasavälein. Neulo kirjoneuletta piirroksen 4 mukaan. Vaihda lyhyempi pyöröpuikko, kun pyöröpuikko tuntuu liian pitkältä. Piirroksen jälkeen neulotaan värillä 2: 1 krs oikein, 1 krs nurin, 1 krs oikein, 1 krs nurin. Päätä joustavasti neuloen oikein. Päättele langat. Ompele hihansaumat, käytä reunas saumanvaraksi. Ompele kainalosaumot. Levitä vaate ohjeessa mainittuihin mittoihin. Kostuta ja anna kuivua. Tarvittaessa silitä kevyesti liinan läpi helman reunoja.

### PIIRROS 1 – naiset & lapset



### PIIRROS 2 – naiset & lapset

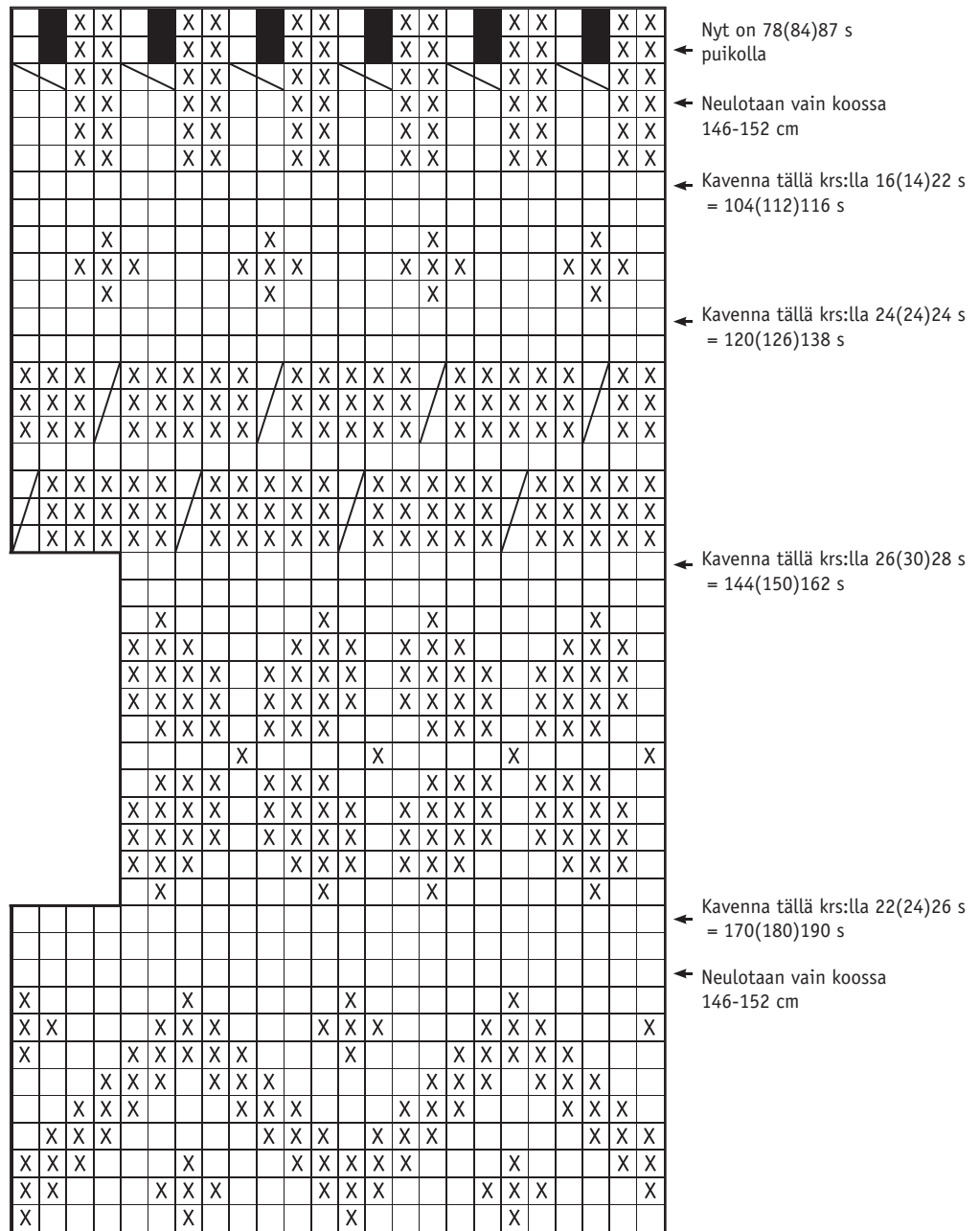


### MERKKIEN SELITYKSET – naiset & lapset

- = 0 värillä 1
- = 0 värillä 2
- = Ei silmukkaa aiempien kavennusten takia
- = 0 oikealla ja n nurjalla
- = 2 o yhteen
- = Nosta 1 s lanka työn takana

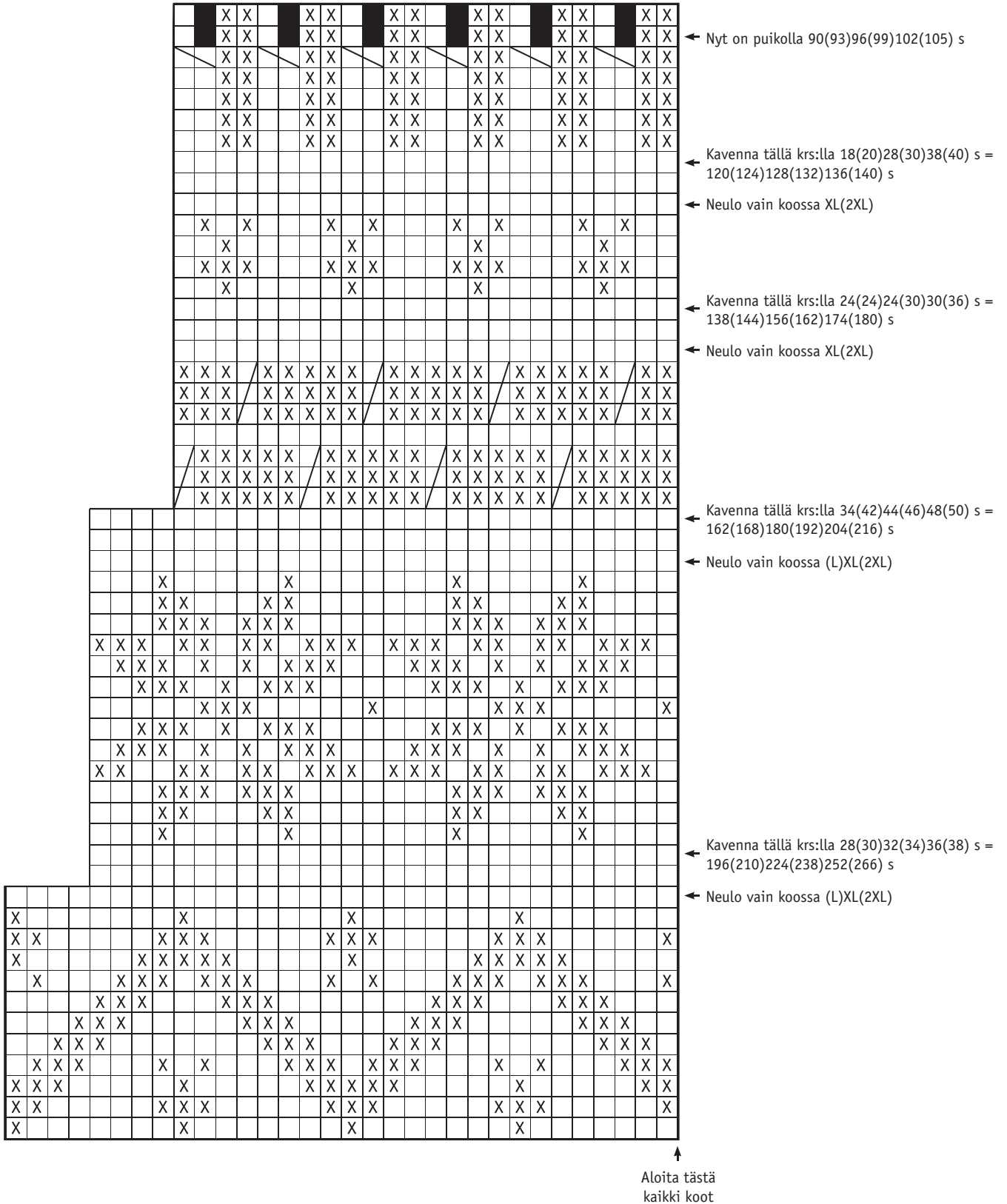
HUOM! Koskee piirroksia 3 ja 4. Aloita oikealta nuolen kohdasta ja neulo oikealta vasemmalle. Toista nuolen kohdasta krs loppuun.

### PIIRROS 3 – lapset



Aloita tästä kaikki koot

**PIIRROS 4 – naiset**



**HUOM!** Koskee piirroksia 3 ja 4. Aloita oikealta nuolen kohdasta ja neulo oikealta vasemmalle. Toista nuolen kohdasta krs loppuun.

