

**Järbo**  
GARN®

**91731**  
ALPACKA SOLO  
LLAMA SILK



NEULETIHEYS  
LANKAVAIHTOEHTO  
KOOT-CM  
KOOT-IKÄ  
YMPÄRYS  
TAKAPITUUS  
ETUPITUUS  
HIHANPITUUS  
LANGANMENEKKI:  
PUSERO

TAKKI

SUKKAPUIKOT  
PYÖRÖPUIKKO  
VIRKKUUKOUKKU  
TARVIKKEET  
DESIGN & OHJE  
SUOMENNOS

KOKOTAULUKKO

## JÄRBOKUVIOINEN PUSERO & TAKKI VAUVALLEKIN

Alpacka Solo (100 % alpakkaa, 1 kerä = 50 g, 167 m)  
Llama Silk (70% pehmeää babylaamaa, 30% mulperisilkkiä. Kerässä noin 50 g = 165 m)  
Noin 28 s ja 30 krs kirjoneuletta puikoilla 3,5 = 10 x 10 cm  
Lankaryhmä 3 (**HUOM!** Langanmenekki & muoto saattavat vaihdella eri langoilla)  
50-56 (62-68) 74-80 (86-92) 98-104 cm  
0-2 (2-6) 8-12 kk (1-1,5) 2-4 v.  
Noin 48 (52) 56 (61) 65 cm  
Noin 26 (30) 35 (40) 44 cm  
Noin 22 (26) 30 (34) 38 cm  
Noin 14 (17) 20 (23) 30 cm

**Väri 1:** Noin 50 (100) 100 (100) 150 g (väri 29101, l.valk., Alpacka Solo / 12207, harmaa, Llama Silk)

**Väri 2:** Noin 100 (100) 100 (100) 100 g (väri 29106, harmaa, Alpacka Solo / 12212, sin., Llama Silk)

**Väri 1:** Noin 50 (100) 100 (150) 150 g (väri 29106, harmaa)

**Väri 2:** Noin 100 (100) 100 (150) 150 g (väri 29110, punainen)

3,5 mm

3,5 mm, 60 cm

3 mm

5-7 nappia (takkiin)

Katarina Segerbrand **SÄHKÖPOSTI** patterns@jarbo.se

Irma Sinerkari

**Järbo Garnin kokotaulukko:** Ohjeissamme vaatteiden liikkumaväljyys vaihtelee vaatteiden mallin ja muotoilun mukaan. Jotta saisit oikean koon, suosittelemme että aluksi otat vartalosi mitat. Sen jälkeen voit itse päättää, kuinka paljon liikkumaväljyyttä haluat. Lastenvaatteet ovat senttikoossa. Koot 38, 44 (keskoset, nimitystä käytetään ennen 37. raskausviikkoa syntyneistä (PT - Pre Term), 50 cm (noin 0-1 kk), suurin 170 cm (noin 14+ v.). Oikean senttikoon saat, kun mittaat lapsen kokopituuden. Lahkeen sisäpituus mitataan haarasta kantapäähän. **HUOM!** Kokotaulukko on osoitteessa [www.jarbo.se](http://www.jarbo.se)

TIETOJA LANGOISTA Järbo Garn AB **SÄHKÖPOSTI** info@jarbo.se

©COPYRIGHT Järbo Garn AB. Ohjeen kopioiminen ja julkaiseminen on kielletty ilman Järbo Garn AB:n lupaa.

KUVAT Lasse Åbom - Fotografen i Gävle  
VALOKUVAMALLI Celine Bahceci, Alva Wählin, Idun Johachimsson

EMME VASTAA MAHDOLLISISTA PAINOVIRHEISTÄ.  
VIIMEISIN VERSIO OSOITTEESSA [www.jarbo.se](http://www.jarbo.se)

VIHJEEKSI

- **Työn helpottamiseksi:** Lue ohje tarkoin läpi ennen kuin aloitat työn.
- **Merkitse tekstiin värillisellä kynällä se koko, jota neulot. Silloin on helpompi seurata ohjetekstiä.**
- **Neulo aina koetilkku:** Suosittelemme, että neulot noin 12 x 12 cm kokoisen tilkun, jotta näet täsmäkö neuletiheys. Jos neuletiheys ei täsmää, vaihda joko ohuemmat tai paksummat puikot.
- **Piirros:** Piirrosta on helpompi seurata, kun asetat viivoittimen tai paperin neulottavan rivin alle.

LYHENTEET

s= silmukka/silmukat, o=oikein, n=nurin, reunas= reunasilmukka, sileä=sileäneule, krs=kerros, kav=kavennus/kavennukset, lis=lisäys, takakpl=takakappale, etukpl=etukappale

OHJEET

**Reunas:** Uloin s mol. reunoissa. Neulotaan oikein joka krs:lla.

**Lisää 1 s:** Nosta lanka 2 s:n välistä, käännä se ja neulo 1 s.

Kirjoneule piirroksen mukaan

VIRKKAUSOHJEET

**Ketjusilmukka (kjs)** = Tee lankasilmukka, X langankierto koukulle, vedä lanka s:n läpi X. Toista X-X kunnes on haluttu määrä kjs.

**Kiinteäsilmukka (ks)** = Työnnä koukku seur. s:aan, vedä lanka s:n läpi, langankierto koukulle, vedä lanka mol. koukulla olevien s:iden läpi.

**Piilosilmukka (ps)** = Työnnä koukku seur. s:aan, vedä lanka s:n läpi ja saman tien koukulla olevan s:n läpi.

PUSERO

TAKA- &amp; ETUKAPPALE

Luo takakpl aluksi 55 (61) 65 (71) 75 s pyöröpuikolla 3,5 värillä 1 ja neulo 1 krs nurin. Neulo sileää ja lisää 1 s mol. reunoissa joka 2. krs:lla 6 (6) 7 (7) 8 krt. Neulo suoraa, kunnes työ on 4 (4) 5 (6) 6 cm. Jätä työ odottamaan.

Luo etukpl 67 (73) 79 (85) 91 s puikoilla 3,5 värillä 1 ja neulo joustinneuletta 1 o, 1 n 3 (3) 5 (5) 5 krs. Nyt neulotaan takakpl ja etukpl s yhteen, aseta merkki mol. reunoihin, jotta kirjoneuletta on helpompi seurata. Etukpl ja takakpl aloitetaan ja lopetetaan samalla tavoin.

Kun työ on (mittaa etukpl) 11,5 (13,5) 16 (19) 21,5 cm, neulotaan taka- ja etukpl erikseen. Aluksi etukpl: päättää mol. reunoissa kädentietä varten 2-1-1 (2-1-1) 3-1-1 (3-1-1) 3-1-1 s. Kun kädentie on 4,5 (6,5) 7 (8) 8,5 cm, päättää keskimmäinen s halkiota varten ja neulo olat erikseen, kun halkio on 2 cm, päättää pääntietä varten 7-2-1-1 (8-2-1-1) 9-2-1-1 (10-2-1-1) 11-2-1-1 s. Päättää olan s, kun koko työ on 22 (26) 30 (34) 38 cm. (Tai siirrä s langalle.) Takakpl neulotaan kuten etukpl. Kun kädentie on 8,5 (10,5) 12 (13) 14,5 cm, päättää keskimmäiset 19 (21) 23 (25) 27 s pääntietä varten ja neulo olat erikseen. Päättää vielä 1-1 s. Päättää olan s samalla korkeudella kuin etukpl. (Tai siirrä s langalle.)

HIHAT

Luo 36 (38) 40 (42) 44 s sukkapuikoilla 3,5 värillä 1 ja neulo pyöröneuleena joustinneuletta 1 o, 1 n 3 (3) 5 (5) 5 krs. Aseta merkki krs:n alkuun. Neulo sileää = joka krs oikein ja kirjoneuletta piirroksen mukaan. Lisää 5 (5) 7 (7) 7 s tasavälein ens. krs:lla. Neulo 1 krs. Seur. krs:lla lisää 1 s merkin mol. puolin. Toista lis 1 cm:n välein, kunnes puikolla on 61 (71) 79 (85) 93 s. Kuvio lisääntyy silmukkamäärän lisääntyessä.

Kun koko työ on 14 (17) 20 (23) 30 cm, neulotaan edestakaisin merkin kohdasta. Päättää mol. reunoissa kädentietä varten 2-1-1 (2-1-1) 3-1-1 (3-1-1) 3-1-1 s. Päättää loput s.

## VIIMEISTELY

Levitä osat oikeisiin mittoihinsa, peitä kostealla pyyhkeellä ja anna kuivua. Ompele olkasaumat. Tai tee näin: Käännä työ nurja ulospäin ja siirrä toisen olan etu- ja takakpl s 2 puikolle. Pidä puikot samansuuntaisina vasemmassa kädessä ja neulo oikeassa kädessä olevalla puikolla. Ota 1 s kummaltakin puikolta ja neulo ne oikein yhteen, neulo seur. 2 s samoin yhteen, vedä oikealla puikolla oleva ens. s toisen ylitse = 1 s puikolla. Jatka neuloen yhteen ja päättäen, kunnes s loppuvat. Tee samoin toisen olan s. Kiinnitä hihat.

**Pääntie:** Virkkaa virkkuukoukulla 3 värillä 2 halkion reunaan 1 krs ks tasavälein. Luo 50 kjs, aloita pääntien oikeasta reunasta ja virkkaa ks pääntien ympäri, lopuksi 50 kjs. Katkaise lanka. Virkkaa 1 krs ks tasavälein takakpl helmaan. Höyrytä helma ja pääntie varovasti.

## TAKKI

### TAKAKAPPALE

Luo 57 (63) 67 (73) 77 s pyöröpuikolla 3,5 värillä 1 ja neulo 1 krs nurin. Neulo nyt sileää ja lisää 1 s mol. reunoissa joka 2. krs:lla 6 (6) 7 (7) 8 krt. Neulo suoraa, kunnes työ on 4 (4) 5 (6) 6 cm. Jätä työ odottamaan.

### VASEN ETUKAPPALE

Luo 32 (35) 38 (41) 43 s puikoilla 3,5 värillä 1 ja neulo joustinneuletta 1 o, 1 n 3 (3) 5 (5) 5 krs. Jätä työ odottamaan.

### OIKEA ETUKAPPALE

Luo ja neulo kuten vasen etukpl.

Nyt neulotaan takakpl ja etukpl s yhteen:

Oikea etukpl: 32 (35) 38 (41) 43 s,

takakpl: Päätä uloin s mol. reunoissa = 67 (73) 79 (85) 91 s,

Vasen etukpl: 32 (35) 38 (41) 43 s,

Neulo edestakaisin. Nyt neulotaan kirjoneuletta piirroksen mukaan, paitsi uloin s mol. reunoissa = reunas.

Kun työ on (mittaa etukpl) 11,5 (13,5) 16 (19) 21,5 cm, neulo taka- ja etukpl erikseen.

**Aluksi oikea etukpl:** päätä sivussa kädentietä varten 2-1-1 (2-1-1) 3-1-1 (3-1-1) 3-1-1 s. Kun kädentie on 7,5 (9,5) 12 (14) 16,5 cm, päätä pääntietä varten 5-3-1-1 (6-3-1-1) 7-3-1-1 (8-3-1-1) 8-3-1-1 s.

Päätä olan s, kun koko työ on 22 (26) 30 (34) 38 cm. (Tai siirrä s langalle.)

**Takakpl:** päätä mol. reunoissa kädentietä varten 2-1-1 (2-1-1) 3-1-1 (3-1-1) 3-1-1 s. Kun kädentie on 7,5 (9,5) 12 (14) 16,5 cm, päätä keskimmäiset 19 (21) 23 (25) 27 s pääntietä varten ja neulo olat erikseen. Päätä vielä 1-1 s. Päätä olan s samalla korkeudella kuin oikea etukpl. (Tai siirrä s langalle.)

**Vasen etukpl:** neulotaan kuten oikea, mutta vastakkaiseen suuntaan.

## HIHAT

Luo 36 (38) 40 (42) 44 s sukkapuikoilla 3,5 värillä 1 ja neulo pyöröneuleena joustinneuletta 1 o, 1 n 3 (3) 5 (5) 5 krs. Aseta merkki krs:n alkuun. Nyt neulotaan sileää = joka krs oikein ja kirjoneuletta piirroksen mukaan. Lisää 5 (5) 7 (7) 7 s tasavälein ens. krs:lla. Neulo 1 krs. Seur. krs:lla lisää 1 s merkin mol. puolin. Toista lis 1 cm:n välein, kunnes puikolla on 61 (71) 79 (85) 93 s. Kuvio lisääntyy silmukkamäärän lisääntyessä.

Kun koko työ on 14 (17) 20 (23) 30 cm, neulotaan edestakaisin merkin kohdasta. Päätä mol. reunoissa kädentietä varten 2-1-1 (2-1-1) 3-1-1 (3-1-1) 3-1-1 s. Päätä loput s.

## VIIMEISTELY

Levitä osat oikeisiin mittoihinsa, peitä kostealla pyyhkeellä ja anna kuivua. Ompele olkasaumat. Tai tee näin: Käännä työ nurja ulospäin ja siirrä toisen olan etu- ja takakpl s 2 puikolle. Pidä puikot samansuuntaisina vasemmassa kädessä ja neulo oikeassa kädessä olevalla puikolla. Ota 1 s kummaltakin puikolta ja neulo ne oikein yhteen, neulo seur. 2 s samoin yhteen, vedä oikealla puikolla oleva ens. s toisen ylitse = 1 s puikolla. Jatka neuloen yhteen ja päättäen, kunnes s loppuvat. Tee samoin toisen olan s. Kiinnitä hihat.

**Pääntie:** poimi oikealta 65 (69) 73 (77) 81 (85) s puikoilla 3,5 värillä 1 ja neulo joustinneuletta X 1 n, 1 o X lopuksi 1 n. Kun reunus on 2 cm, päätä neuloen joustinneuletta.

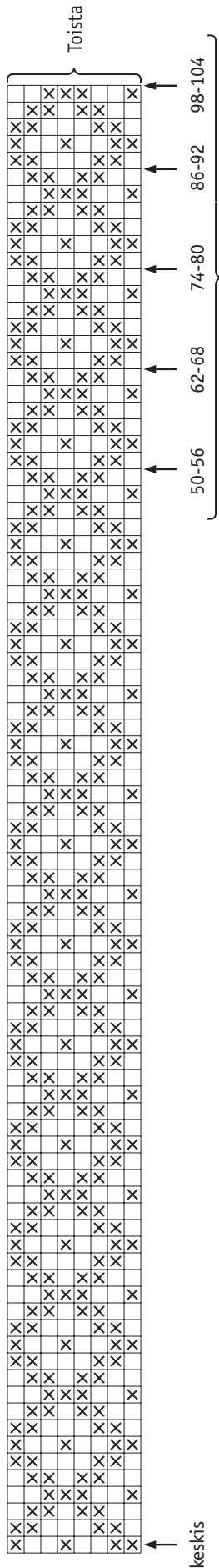
**Oikea etureuna:** poimi puikoilla 3,5 värillä 1 oikealta 1 s joka krs:lta, mutta jätä väliin noin joka 10. krs. Neulo joustinneuletta 1 o, 1 n 2-2,5 cm. Päätä neuloen joustinneuletta.

**Vasen etureuna:** neulotaan kuten oikea, mutta vastakkaiseen suuntaan. Tee 5-7 napinläpeä reunuksen puoliväliin. Ylin 1 cm yläreunasta ja alin 1 cm helmasta ja muut tasavälein.

**Napinläpi:** neulo 2 o yhteen, 1 langankierto. Kiinnitä napit.

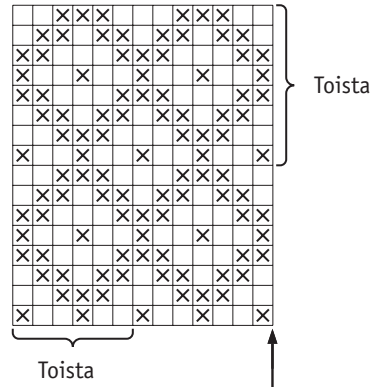
**Helma takana:** Virkkaa virkkuukoukulla 3 harmaalla 1 krs ks helmaan oikealta. Höyrytä helma ja pääntie varovasti.

**PIIRROS – Takki**



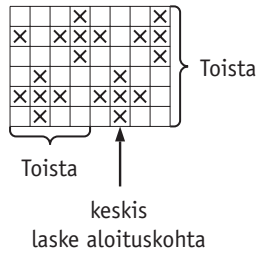
Aloita kokoa vastaavan nuolen kohdasta ja neulo keskis:aan asti, sen jälkeen piirros peilikuvaksi ja lopeta vastaavan nuolen kohtaan, reunas mol. reunoissa.

**PIIRROS – Pusero**



Taka & etukpl  
Aloita nuolen kohdasta ja neulo oikealta vasemmalle.

**PIIRROS – Hihat**



**MERKKIEN SELITYKSET**

- = väri 1
- = väri 2

