



JÄRBO 8/4

AURINGONSUOJA n. 40 x 40 cm
n. 150 g/kpl

TYYNYPÄÄLLINEN
n. 40 x 40 cm, n. 300 g



90402

LANGAT
LANKAVAIHTOEHTO

KOKO
LANGANMENEKKI
VIRKKUUKOUKKU
TARVIKKEET
SUUNNITTELU/OHJE
MERKKIEN SELITYKSET

VIHJE

TYYNYNPÄÄLLINEN TAKAKAPPALE

ETUKAPPALE

VIIMEISTELY

AURINKOSUOJA

LANGAT
LANKAVAIHTOEHTO

KOKO
LANGANMENEKKI
VIRKKUUKOUKKU
TARVIKKEET

VIRKKAAMINEN

VIIMEISTELY

PESUOHJE

RUUSUKUVIOINEN TYYNYNPÄÄLLINEN JA AURINKOSUOJA

Järbo 8/4

Cortina 8/4, Järbo 12/6, Pascal Baby, Mini Raggi

(HUOM! Langanmenekki on eri langoilla erilainen, riippuen langan pituudesta ja käytetystä virkkuukoukusta)

N. 40 x 40 cm

300 g

Nro 1,75

1 vetoketju 35 cm + 1 sisätyyny

Kerstin Arvelind

kjs = ketjusilmukka, p = pylväs, kerroksen ensimmäinen p = 3 kjs

x = 4 p, xx = 7 p, xxx = 10 p jne.

Tyhjä ruutu = 2 kjs, jätä väliin 2 s.

Lue ohje tarkoin läpi ennen kuin aloitat työn, se helpottaa työn sujuvuutta.

Luo virkkuukoukulla nro 1.75, 109 kjs ja virkkaa 106 p. Jatka virkkaamista piirroksen mukaan ja aloita nuolen kohdasta. Lopuksi 1 krs p koko krs:n matkan.

Luo virkkuukoukulla nro 1.75, 109 kjs ja virkkaa 106 p. Jatka virkkaamista piirroksen mukaan ja aloita nuolen kohdasta. Lopuksi 1 krs p koko krs:n matkan.

Ompele tyynynpäällisen sivut ja jätä aukko vetoketjua varten. Tee 4 nyöriä ja tupsua ja kiinnitä 1 tupsu joka kulmaan. Levitä tyynynpäällinen annettuihin mittoihin kosteiden kankaiden väliin ja anna kuivua.

Järbo 8/4

Cortina 8/4, Järbo 12/6, Pascal Baby

(HUOM! Langanmenekki on eri langoilla erilainen, riippuen langan paksuudesta ja käytetystä virkkuukoukusta)

N. 40 x 40 cm

150 g (riittää 1 aurinkosuojaan)

Nro 1,75

N. 1,80 m bambukeppi

Luo virkkuukoukulla nro 1.75 109 kjs ja virkkaa 106 p.

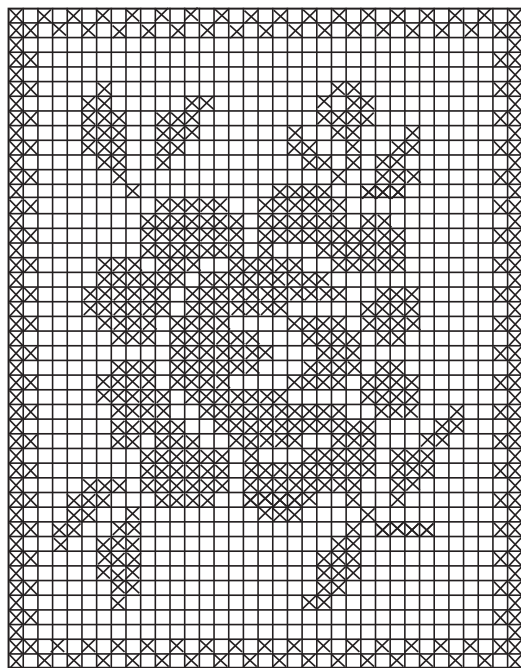
Jatka virkkaamista piirroksen mukaan ja aloita nuolen kohdasta. Lopuksi 1 krs p koko krs:n matkan.

Levitä aurinkosuojaa annettuihin mittoihin kosteiden kankaiden väliin ja anna kuivua. Kiinnitä aurinkosuojaa 4-kulmaiseen kehukseen.

Kaikissa lankavyötteissä mainitaan langoille suositeltu pesuohje. Valmiille tuotteelle suosittelemme hellävaraista pesua.

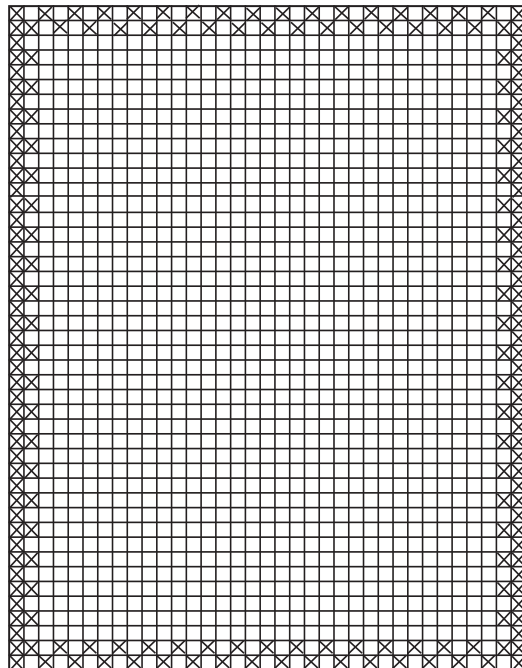


ETUKAPPALE



Aloita tästä ↑

TYYNYN TAKAKAPPALE



Aloita tästä ↑

OHJETTA JA LANKOJA KOSKEVAT KYSYMYKSET Järbo Garn AB PUH + 46 - 26 - 27 30 30
©COPYRIGHT Järbo Garn AB. Ohjeen kopioiminen ja julkaiseminen on kielletty ilman Järbo Garn AB:n lupaa.
MAHDOLLISET KORJAUKSET OHJEESEEN julkaistaan kotisivuillamme osoitteessa www.jarbo.se

Järbo
GARN®
www.jarbo.se

