

Järbo
GARN®

4-09



JÄRBO 8/4
Neuletakki M n. 400 g



LANGAT
LANKAVAIHTOEHDOT
KOOT, EUR
KOOT
RINNANYMPÄRYS
YMPÄRYSMITTA n.
KOKOPITUUS n.
LANGANMENEKKI
PUIKOT
VIKKUUKOUKKU
TARVIKKEET
DESIGN & OHJE

Romanttinen neuletakki

Järbo 8/4
 Baby Pascal, Cortina 12/3, Gästrike 2-säik., Järbo 12/6, Mini Raggi
 32-34(36-38)40-42(44-46)48-50
 XS(S)M(L)XL
 76/80(84/88)92/96(100/104)110/116 cm Vartalon mitat
 80(88)95(104)114 cm Vaatemitta
 44(46)48(50)52 cm Vaatemitta
 400(400)400(500)500 g
 Nro 2½ ja Nro 3
 Nro 3
 10(12)12(12)14 pyöreää helmiäisnappia
 Carin Green SÄHKÖPOSTI green.design@swipnet.se

OHJETTA JA LANKOJA KOSKEVAT KYSYMYKSET
 Järbo Garn AB PUH. + 46- 26-27 30 30 SÄHKÖPOSTI info@jarbo.se
 ©COPYRIGHT Järbo Garn AB.
 Ohjeen kopioiminen ja julkaiseminen on kielletty ilman Järbo Garn AB:n lupaa.
MAHDOLLISET KORJAUKSET OHJEESEN JULKAISTAAN
 Järbo Garnin kotisivuilla osoitteessa: www.jarbo.se

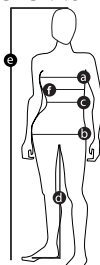
NEULETIHEYS

27 s sileää neuletta puikoilla nro 3 = 10 cm. Tarkista huolellisesti, että neuletiheys on oikea. Jos ei ole, vaihda paksummat tai ohuimmat puikot.

SELITYKSET

Silmukat luodaan kaksinkertaisella langalla. Nappien sijoitus etukappaleella; ompele helmiäisnappit pareittain (2 & 2) joka silmuun. Katso värikuva.

KOKOTAULUKKO



Järbo Garn kokotaulukko. Vaatteen liikkumavara vaihtelee neuleohjeissamme riippuen siitä, minkä tyyppinen ja muotoinen vaate on kyseessä. Löytääksesi oikean koon suosittelemme, että ensiksi mitataan vartalon mitat. Sen jälkeen voit päättää, kuinka paljon haluat liikkumavaraa. Kaikki mitat otetaan suoraan vartalolta. Rinnanympäryys mitataan rinnan korkeimmalta kohdalta ja mieluummin rintaliivien päältä (a). Lantionmitta (b) mitataan lantion leveimmältä kohdalta.

DAM	XS	S	M	L	XL	2XL
EUR	32 24	36 38	40 42	44 46	48 50	52 54
a) Rinnanympäryys (cm)	76 80	84 88	92 96	100 104	110 116	122 128
b) Lantionympäryys (cm)	84 88	92 96	100 104	108 112	117 122	127 132
c) Vyötärönympäryys (cm)	60 64	68 72	76 78	84 88	94 100	106 112
d) Lahkeen sisäpituus (cm)	80 81	82 83	84 85	86 86	86 86	

HUOM! Lue ohje kokonaan läpi, ennen kuin aloitat virkkaamisen, niin vältät erehtymisen mahdollisuudet.

TAKAKAPPALE

Luo 111(121)131(141)153 s puikoille nro 3 ja neulo joustinneuletta seuraavasti: 4(4)4(4)5 o x 3 n, 7 o x toista x-x ja lopuksi 3 n, 4(4)4(4)5 o, 9(10)10(11)12 cm. Neulo sen jälkeen piirroksen mukaan. Kun työn pituus on 26(27)28(29)30 cm, päättä 5,3,2,(6,3,2,1)7,3,2,1(9,3,2,1)11,3,2,1 s molemmissa reunoissa kädenteitä varten. Kun kädenteiden korkeus on 16(17)18(19)20 cm, päättä 29(31)35(41)47 keskimmäistä s pääntietä varten ja neulo olat erikseen. Päättä sen jälkeen 3,2 s pääntien reunassa, 1 nurja krs, päättä.

ETUKAPPALE/VASEN

Luo 55(60)65(70)77 s puikoille nro 3 ja neulo joustinneuletta seuraavasti: 4(-)4(-)4 o x 3 n, 7 o x toista x - x ja lopuksi 1(-)1(-)3 o, 9(10)10(11)12 cm. Neulo sen jälkeen piirroksen mukaan. Päättä 5,3,2,1(6,3,2,1)7,3,2,1(9,3,2,1)11,3,2,1 s työn oikeassa reunassa kädenteitä varten. Kun kädentien korkeus on 7(7)8(9)9 cm, päättä 11,2,2,2,1,1(11,3,2,2,1,1)13,3,2,2,1,1(16,3,2,2,1,1)20,3,2,2,1,1 työn vasemmassa reunassa pääntietä varten. Kun työ on yhtä pitkä kuin takakpl, päättä.

ETUKAPPALE /OIKEA

Neulotaan kuten vasen, mutta vastakkaiseen suuntaan.

HIHAT

Luo 47(49)53(57)65 s puikoille nro 3 ja neulo joustinneuletta seuraavasti: -(1)-(1)1 o x 3 n, 7 o x toista x - x ja lopuksi 3 n, 4(5)-(4)1 o, 7(8)8(9)9 cm. Lisää 7(8)8(10)12 s viimeisellä krs:lla. Etsi keskikohta ja neulo piirroksen mukaan sekä aloita 1 s:n lisääminen molemmissa reunoissa joka 8. krs:lla, kunnes työn pituus on 41(43)45(46)48 cm, päättä sitten 5,2,2(5,2,2)7,2,2(9,2,2)11,2,2 s molemmissa reunoissa. Sen jälkeen kavennetaan 1 s molemmissa reunoissa joka 2. krs:lla kunnes hihanpyöriön korkeus on 15(16)17(18)19 cm, päättä.

VIIMEISTELY

Levitä osat kosteiden liinon väliin ja anna kuivua tai höyrytä silitysraudalla nurjalta. Etureunat: Poimi n. 109(111)115(119)125 s puikoilla nro 2½ ja neulo 1 krs o, päättä. Ompele olkasaumat jälkipistoin. Pääntie: Poimi n. 147(150)157(163)170 s puikoilla nro 2½ ja neulo 1 krs o, päättä aika tiukkaan. Istuta hihanpyöriöt ja kiinnitä hihat. Ompele hihan- ja sivusaumat jälkipistoin. Oikeaan etukappaleeseen virkataan virkkuukoukulla nro 3 n. 5(6)6(6)7 silmua napitusta varten seuraavasti: aloita ylhäältä pääntiestä, 1 kiinteä silmukka, x 8 ketjusilmukkaa, jätä väliin 7(8)8(8)9 s, 7(8)8(8)9 ks, x toista x - x, päättä langanpää. Kiinnitä napit pareittain (kaksi ja kaksi, katso värikuva).

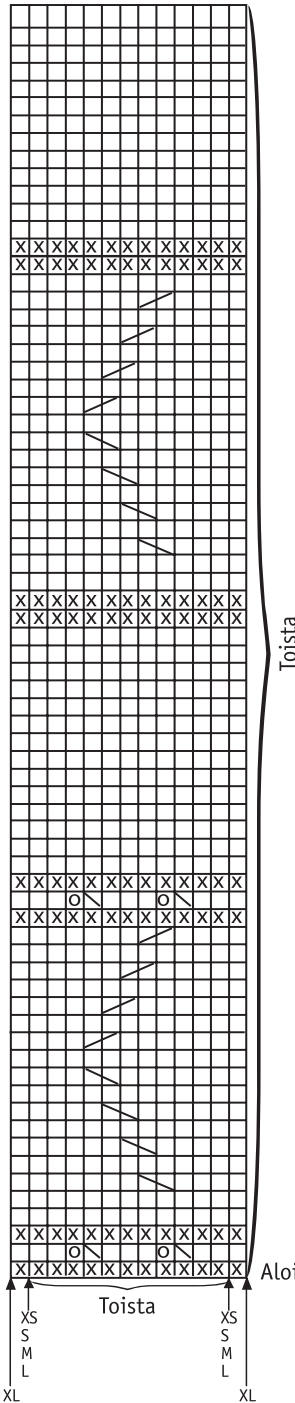
PESUOHJE



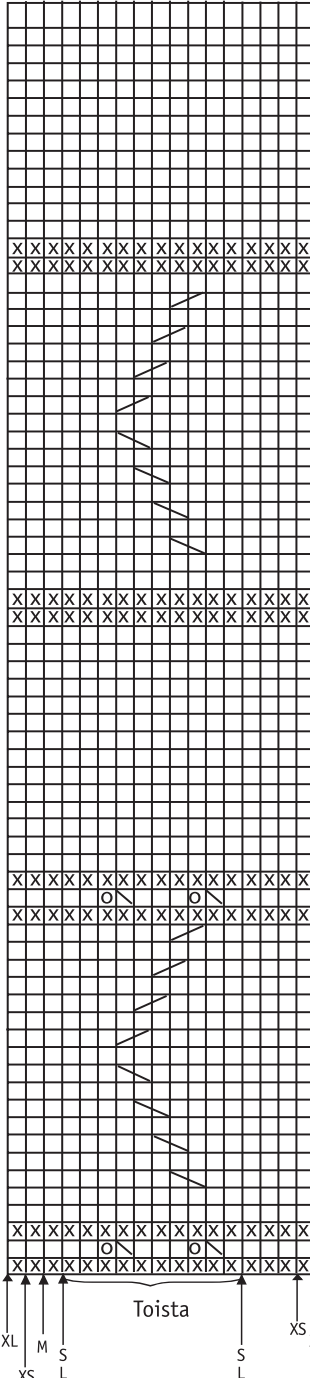
Neulotut/virkatut vaatteet pestään erillään hellävaraisesti, nurja puoli ulospäin käännettynä ja ilman valkaisuaineita. Vältettävä liotusta. Muotoillaan märkänä. Tasokuivaus.

4-09. Piirros. Romanttinen neuletakki

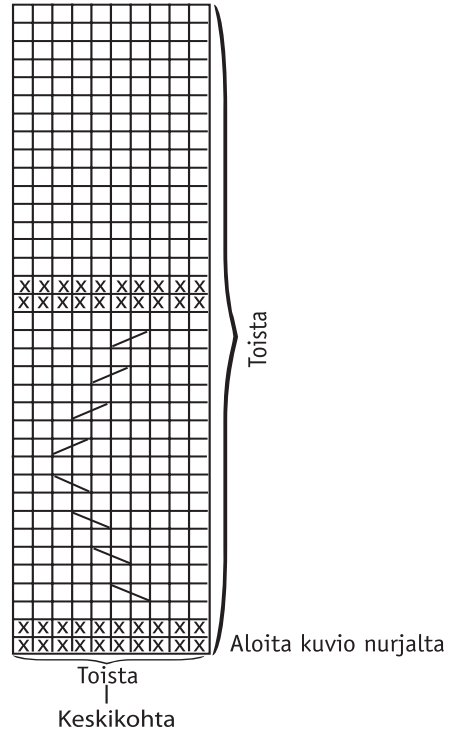
Kuvio takaa (Kaikki kerrokset)









Kuvio edestä (Kaikki kerrokset)



Piirros hiha (Kaikki)



Piirroksen selitykset

-  = o Neulotaan nurin nurjalla
-  = n Neulotaan oikein nurjalla
-  = 1 langankierto
-  = 2 o yhteen
-  = Siirrä 1 s apupuikolle työn taakse, 1 o, neulo apupuikon s oikein
-  = Siirrä 1 s apupuikolle työn eteen, 1 o, neulo apupuikon s oikein